



LES ESSENTIELS 2022



FRANCE



SANITAIRE



RADIATEUR



CHAUFFAGE
PAR LE SOL



GAS



SPRINKLER



WE CARE TO CONNECT

Tubes multicouche	3
Raccords à sertir en laiton	4
Raccords pvdf à sertir - noir	5
Raccords pvdf à sertir - blanc	7
Super sizes	8
Ecoline	9
Raccords vision	9
Collecteur full flow	9
Collecteurs	10
Smart solutions	11
Outils	11
Chauffage par le sol	12

TUBES MULTICOUCHE



Rouleau

STANDARD	RIXc	TYPE
50-160212	50-R160212	16x2
100-160212	100-R160212	16x2
200-160212	200-R160212	16x2
500-160212D	500-R160212D	16x2
25-200216		20x2
50-200216		20x2
100-200216	100-R200216	20x2
50-260320	50-R260320	26x3
50-320326		32x3



Barres

STANDARD	RIXc	TYPE
03-160212	03-R160212	16x2
04-160212	04-R160212	16x2
05-160212	05-R160212	16x2
03-200216	03-R200216	20x2
04-200216	04-R200216	20x2
05-200216	05-R200216	20x2
03-260320	03-R260320	26x3
04-260320	04-R260320	26x3
05-260320	05-R260320	26x3
03-320326		32x3
04-320326		32x3
05-320326		32x3
03-403533		40x3,5
04-403533		40x3,5
05-403533		40x3,5
03-504042		50x4
04-504042		50x4
05-504042		50x4
03-634554		63x4,5
04-634554		63x4,5
05-634554		63x4,5
05-756063		75x6
05-907076		90x7



Rouleau ISO4

STANDARD	RIXc	TYPE
100-ISO4-16-RO	100-ISO4-R16-RO	16x2 rouge
100-ISO4-16-BL	100-ISO4-R16BL	16x2 bleu
50-ISO4-20-RO	50-ISO4-R20-RO	20x2 rouge
50-ISO4-20-BL	50-ISO4-R20-BL	20x2 bleu
100-ISO4-20-RO	100-ISO4-R20-RO	20x2 rouge
100-ISO4-20-BL	100-ISO4-R20-BL	20x2 bleu
25-ISO4-26-RO	25-ISO4-R26-RO	26x3 rouge
25-ISO4-26-BL	25-ISO4-R26-BL	26x3 bleu
50-ISO4-26-RO	25-ISO4-R26-RO	26x3 rouge
50-ISO4-26-BL	25-ISO4-R26-BL	26x3 bleu
25-ISO4-32-RO		32x3 rouge
25-ISO4-32-BL		32x3 bleu



Rouleau ISO9

STANDARD	RIXc	TYPE
50-ISO9-16-RO	50-ISO9-R16-RO	16x2 rouge
50-ISO9-16-BL	50-ISO9-R16-BL	16x2 bleu
50-ISO9-20-RO	50-ISO9-R20-RO	20x2 rouge
50-ISO9-20-BL	50-ISO9-R20-BL	20x2 bleu
25-ISO9-26-RO	25-ISO9-R26-RO	26x3 rouge
25-ISO9-26-BL	25-ISO9-R26-BL	26x3 bleu
50-ISO9-26-RO		26x3 rouge
50-ISO9-26-BL		26x3 bleu
25-ISO9-32-RO		32x3 rouge
25-ISO9-32-BL		32x3 bleu



Rouleau ISO13

STANDARD	RIXc	TYPE
50-ISO13-16-RO	50-ISO13-R16-RO	16x2 rouge
50-ISO13-16-BL	50-ISO13-R16-BL	16x2 bleu
50-ISO13-18-BL		18x2 bleu
50-ISO13-20-RO	50-ISO13-R20-RO	20x2 rouge
50-ISO13-20-BL	50-ISO13-R20-BL	20x2 bleu
50-ISO13-26-RO	50-ISO13-R26-RO	26x3 rouge
50-ISO13-26-BL	50-ISO13-R26-BL	26x3 bleu
25-ISO13-32-RO		32x3 rouge
25-ISO13-32-BL		32x3 bleu



Rouleau Combi

STANDARD	RIXc	TYPE
50-COMBI16	50-COMBI16R	16x2



Rouleau Combi ISO4

STANDARD	RIXc	TYPE
50-ISO4-COMBI16	50-ISO4-COMBI16R	16x2



Tube gainé

STANDARD	RIXc	TYPE
25-016MR	25-R16MR	16x2 rouge
25-016MB	25-R16MB	16x2 bleu
50-016MR	50-R16MR	16x2 rouge
50-016MB	50-R16MB	16x2 bleu
100-016MR	100-R16MR	16x2 rouge
100-016MB	100-R16MB	16x2 bleu
25-020MR	25-R20MR	20x2 rouge
25-020MB	25-R20MB	20x2 bleu
50-020MR	50-R20MR	20x2 rouge
50-020MB	50-R20MB	20x2 bleu
100-020MR	100-R20MR	20x2 rouge
100-020MB	100-R20MB	20x2 bleu
25-026MR	25-R26MR	26x3 rouge
25-026MB	25-R26MB	26x3 bleu
50-026MR	50-R26MR	26x3 rouge
50-026MB	50-R26MB	26x3 bleu
25-032MR		32x3 rouge
25-032MB		32x3 bleu

RACCORDS À SERTIR EN LAITON

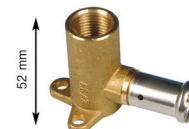
Coude 90°

1P-1616	16x16
1P-1818	18x18
1P-2020	20x20
1P-2626	26x26
1P-3232	32x32



Culasse pour sanitaire femelle

2P-1604	16x1/2"
2P-2004	20x1/2"
2P-2005	20x3/4"
2P-2605	26x3/4"



Culasse pour sanitaire femelle, modèle court

2P-1404K	14x1/2"
2P-1604K	16x1/2"



Culasse double pour sanitaire femelle

3P-160416	16x1/2"x16
3P-200420	20x1/2"x20



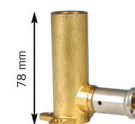
Culasse double femelle (écoulement), modèle court

3P-160416VK	16x1/2"x16
3P-200420VK	20x1/2"x20



Culasse double femelle (écoulement), modèle long

4P-1604	16x1/2"
4P-1804	18x1/2"
4P-2004	20x1/2"



Coude 90° mâle

5P-1603	16x3/8"
5P-1604	16x1/2"
5P-2004	20x1/2"
5P-2005	20x3/4"
5P-2605	26x3/4"
5P-3206	32x1"



Coude 90° femelle

6P-1604	16x1/2"
6P-2004	20x1/2"
6P-2005	20x3/4"
6P-2605	26x3/4"



Pièce en T

9P-161616	16x16x16
9P-202020	20x20x20
9P-262626	26x26x26
9P-323232	32x32x32



Pièce en t réduit

10P-161416	16x14x16
10P-201620	20x16x20
10P-261626	26x16x26
10P-262026	26x20x26
10P-321632	32x16x32
10P-322032	32x20x32
10P-322632	32x26x32



Pièce en t 2x réduit

11P-201616	20x16x16
11P-202016	20x20x16
11P-261620	26x16x20
11P-262020	26x20x20
11P-262616	26x26x16
11P-262620	26x26x20
11P-322026	32x20x26
11P-322626	32x26x26



Pièce en t agrandi

12P-162016	16x20x16
12P-202620	20x26x20
12P-263226	26x32x26



Pièce en t femelle

13P-160416	16x1/2"x16
13P-200420	20x1/2"x20
13P-200520	20x3/4"x20
13P-260420	26x1/2"x20
13P-260426	26x1/2"x26
13P-260526	26x3/4"x26
13P-320532	32x3/4"x32
13P-320632	32x1"x32
13P-320732	32x1,1/4"x32



Pièce en t mâle

14P-160416	16x1/2"x16
14P-200420	20x1/2"x20
14P-200520	20x3/4"x20
14P-260426	26x1/2"x26
14P-260526	26x3/4"x26
14P-260626	26x1"x26
14P-320532	32x3/4"x32
14P-320632	32x1"x32



Manchon

15P-1616	16x16
15P-2020	20x20
15P-2626	26x26
15P-3232	32x32



Réduction

16P-1614	16x14
16P-2016	20x16
16P-2616	26x16
16P-2620	26x20
16P-3216	32x16
16P-3220	32x20
16P-3226	32x26



Raccord droit mâle

17P-1603	16x3/8"
17P-1604	16x1/2"
17P-2004	20x1/2"
17P-2005	20x3/4"
17P-2605	26x3/4"
17P-2606	26x1"
17P-3207	32x1,1/4"



Raccord droit femelle

18P-1604	16x1/2"
18P-2004	20x1/2"
18P-2005	20x3/4"
18P-2605	26x3/4"
18P-2606	26x1"
18P-3207	32x1,1/4"



Raccordement avec raccord à visser eurocone

19P-1605	16x3/4"
19P-2005	20x3/4"



Raccord union à joint plat

26P-1604	16x1/2"
26P-1605	16x3/4"
26P-2004	20x1/2"
26P-2005	20x3/4"
26P-2605	26x3/4"
26P-2606	26x1"
26P-3206	32x1"



Raccord à visser, joint plat

26P-16Z03	16x3/8"
26P-16Z04	16x1/2"
26P-16Z05	16x3/4"
26P-20Z04	20x1/2"
26P-20Z05	20x3/4"
26P-26Z05	26x3/4"
26P-26Z06	26x1"
26P-32Z06	32x1"
26P-32Z07	32x1 1/4"



Double t croisé étamé

31P-161616	16X16X16
31P-202020	20X20X20



Raccord à visser joint plat, 90°

34P-1604	16x1/4"
34P-1605	16x3/4"
34P-2005	20x3/4"
34P-3206	32x1"
34P-1605-CS	16x3/4"
34P-2004-CS	20x1/2"
34P-2005-CS	20x3/4"
34P-2605-CS	26x3/4"



Manchon à sertir vers cuivre à sertir

36P-1612P	16x12Cu
36P-1614P	16x14Cu
36P-1615P	16x15Cu
36P-1616P	16x16Cu
36P-2022P	20x22Cu
36P-2622P	26x22Cu
36P-2628P	26x28Cu
36P-3228P	32x28Cu



Coude 90° femelle

44P-1604	16x1/2"
----------	---------



Culasse double surélevée

28PV-16031603-1	16X3/8" X16X3/8"
28PV-16041604-1	16X1/2" X16X1/2"



RACCORDS PVDF À SERTIR - NOIR

Coude 90°

1PK-1616	16x16
1PK-2020	20x20
1PK-2626	26x26
1PK-3232	32x32
1PK-4040	40x40
1PK-5050	50x50
1PK-6363	63x63



Culasse pour sanitaire

2PK-1603	16x3/8"
2PK-1604BP	16x1/2"
2PK-2004BP	20x1/2"
2PK-2005	20x3/4"
2PK-2605	26x3/4"



Culasse double pour sanitaire, modèle court

3PK-160416BP	16x1/2"x16
3PK-200420BP	20x1/2"x20



Coude 90° mâle

5PK-1604	16x1/2"
5PK-2004	20x1/2"
5PK-2005	20x3/4"
5PK-2605	26x3/4"
5PK-3206	32x1"
5PK-4007	40x1,1/4"
5PK-5007	50x1,1/4"
5PK-5008	50x1,1/2"
5PK-6310	63x2"



Coude 90° femelle

6PK-1603	16x3/8"
6PK-1604BP*	16x1/2"
6PK-2004BP*	20x1/2"
6PK-2005	20x3/4"
6PK-2605	26x3/4"
6PK-3206	32x1"
6PK-4007	40x1,1/4"
6PK-5007	50x1,1/4"
6PK-5008	50x1,1/2"
6PK-6310	63x2"



6PKS-2604	26 x 1/2"
6PKS-3204	32 x 1/2"
6PKS-4004	40 x 1/2"
6PKS-5004	50x 1/2"
6PKS-6304	63 x 1/2"



Pièce en t

9PK-161616	16x16x16
9PK-202020	20x20x20
9PK-262626	26x26x26
9PK-323232	32x32x32
9PK-404040	40x40x40
9PK-505050	50x50x50
9PK-636363	63x63x63



Pièce en t-réduit

10PK-161416	16x14x16
10PK-201420	20x14x20
10PK-201620	20x16x20
10PK-261626	26x16x26
10PK-262026	26x20x26
10PK-321632	32x16x32
10PK-322032	32x20x32
10PK-322632	32x26x32
10PK-401640	40x16x40
10PK-402040	40x20x40
10PK-402640	40x26x40
10PK-403240	40x32x40
10PK-502050	50x20x50
10PK-502650	50x26x50
10PK-503250	50x32x50



10PK-504050	50x40x50
10PK-632663	63x26x63
10PK-633263	63x32x63
10PK-634063	63x40x63
10PK-635063	63x50x63

Pièce en t-réduit 2x

11PK-161414	16x14x14
11PK-201616	20x16x16
11PK-202016	20x20x16
11PK-261616	26x16x16
11PK-261620	26x16x20
11PK-262016	26x20x16
11PK-262020	26x20x20
11PK-262616	26x26x16
11PK-262620	26x26x20
11PK-322026	32x20x26
11PK-322626	32x26x26
11PK-402032	40x20x32
11PK-402632	40x26x32
11PK-403232	40x32x32
11PK-404026	40x40x26
11PK-404032	40x40x32
11PK-502040	50x20x40
11PK-502640	50x26x40
11PK-503240	50x32x40
11PK-504040	50x40x40



Pièce en t agrandi

12PK-162016	16x20x16
12PK-202620	20x26x20
12PK-263226	26x32x26
12PK-324032	32x40x32
12PK-405040	40x50x40



Pièce en t femelle

13PK-160416BP	16x1/2"x16
13PK-200420BP	20x1/2"x20
13PK-200520	20x3/4"x20
13PK-260420BP	26x1/2"x20
13PK-260426BP	26x1/2"x26
13PK-260526	26x3/4"x26
13PK-320532	32x3/4"x32
13PK-320632	32x1"x32
13PK-320732	32x1,1/4"x32
13PK-400540	40x1/2"x40
13PK-400640	40x1"x40
13PK-400740	40x1,1/4"x40
13PK-500550	50x3/4"x50
13PK-500850	50x1,1/2"x50
13PK-631063	63x2"x63



13PKS-400440	40 x 1/2" x 40
13PKS-400640	40 x 1" x 40
13PKS-400740	40 x 1,1/4" x 40



Pièce en t mâle

14PK-160416	16x1/2"x16
14PK-200420	20x1/2"x20
14PK-200520	20x3/4"x20
14PK-260426	26x1/2"x26
14PK-260526	26x3/4"x26
14PK-260626	26x1"x26
14PK-320532	32x3/4"x32
14PK-400640	40x1"x40
14PK-400740	40x1,1/4"x40
14PK-500850	50x1,1/2"x50
14PK-631063	63x2"x63



Manchon

15PK-1616	16x16
15PK-2020	20x20
15PK-2626	26x26
15PK-3232	32x32
15PK-4040	40x40
15PK-5050	50x50
15PK-6363	63x63



Réduction

16PK-1614	16x14
16PK-2014	20x14
16PK-2016	20x16
16PK-2616	26x16
16PK-2620	26x20
16PK-3216	32x16
16PK-3220	32x20
16PK-3226	32x26
16PK-4026	40x26
16PK-4032	40x32
16PK-5032	50x32
16PK-5040	50x40
16PK-6340	63x40
16PK-6350	63x50



Raccord droit mâle

17PK-1604	16x1/2"
17PK-2004	20x1/2"
17PK-2005	20x3/4"
17PK-2605	26x3/4"
17PK-2606	26x1"
17PK-3206	32x1"
17PK-3207	32x1,1/4"
17PK-4006	40x1"
17PK-4007	40x1,1/4"
17PK-5008	50x1,1/2"
17PK-6310	63x2"



Raccord droit femelle

18PK-1604	16x1/2"
18PK-2004	20x1/2"
18PK-2005	20x3/4"
18PK-2605	26x3/4"
18PK-2606	26x1"
18PK-3206	32x1"
18PK-3207	32x1,1/4"
18PK-4006	40x1"
18PK-4007	40x1,1/4"
18PK-5008	50x1,1/2"
18PK-6310	63x2"



Raccord avec écrou et joint plat

26PK-1605	16x3/4"
26PK-2005	20x3/4"



26PK-4008	40x1,1/2"
26PK-5010	50x2"
26PK-6312	63x2,1/2"



Coude 45°

27PK-4040	40x40
27PK-5050	50x50
27PK-6363	63x63



RACCORDS PVDF À SERTIR - BLANC

Coude 90°

1PKW-1616	16x16
1PKW-2020	20x20
1PKW-2626	26x26
1PKW-3232	32x32



Culasse pour sanitaire

2PKW-1604	16x1/2"
2PKW-2004	20x1/2"
2PKW-2005	20x3/4"
2PKW-2605	26x3/4"
2PKW-1604K	16x1/2"



Culasse double pour sanitaire, modèle court

3PKW-160416	16x1/2"x16
3PKW-200420	20x1/2"x20



Coude 90° mâle

5PKW-1604	16x1/2"
5PKW-2004	20x1/2"
5PKW-2005	20x3/4"
5PKW-2605	26x3/4"
5PKW-3206	32x1"



Coude 90° femelle

6PKW-1603	16x3/8"
6PKW-1604	16x1/2"
6PKW-2004	20x1/2"
6PKW-2005	20x3/4"
6PKW-2605	26x3/4"
6PKW-3206	32x1"



Pièce en T

9PKW-161616	16x16x16
9PKW-202020	20x20x20
9PKW-262626	26x26x26
9PKW-323232	32x32x32



Pièce en T-réduit

10PKW-201620	20x16x20
10PKW-261626	26x16x26
10PKW-262026	26x20x26
10PKW-321632	32x16x32
10PKW-322032	32x20x32
10PKW-322632	32x26x32



Pièce en T-réduit 2x

11PKW-201616	20x16x16
11PKW-202016	20x20x16
11PKW-261616	26x16x16
11PKW-261620	26x16x20
11PKW-262016	26x20x16
11PKW-262020	26x20x20
11PKW-262616	26x26x16
11PKW-262620	26x26x20
11PKW-322026	32x20x26
11PKW-322626	32x26x26



Pièce en T agrandi

12PKW-162016	16x20x16
12PKW-202620	20x26x20
12PKW-263226	26x32x26



Pièce en T femelle

13PKW-160416	16x1/2"x16
13PKW-200420	20x1/2"x20
13PKW-200520	20x3/4"x20
13PKW-260420	26x1/2"x20
13PKW-260426	26x1/2"x26
13PKW-260526	26x3/4"x26
13PKW-320532	32x3/4"x32
13PKW-320632	32x1"x32



Pièce en T mâle

14PKW-160416	16x1/2"x16
14PKW-200420	20x1/2"x20
14PKW-200520	20x3/4"x20
14PKW-320532	32x3/4"x32



Manchon

15PKW-1616	16x16
15PKW-2020	20x20
15PKW-2626	26x26
15PKW-3232	32x32



Réduction

16PKW-2016	20x16
16PKW-2616	26x16
16PKW-2620	26x20
16PKW-3216	32x16
16PKW-3220	32x20
16PKW-3226	32x26



Raccord droit mâle

17PKW-1604	16x1/2"
17PKW-2004	20x1/2"
17PKW-2005	20x3/4"
17PKW-2605	26x3/4"
17PKW-2606	26x1"
17PKW-3206	32x1"
17PKW-3207	32x1,1/4"



Raccord droit femelle

18PKW-1604	16x1/2"
18PKW-2004	20x1/2"
18PKW-2005	20x3/4"
18PKW-2605	26x3/4"
18PKW-2606	26x1"
18PKW-3206	32x1"
18PKW-3207	32x1,1/4"



Raccord avec étanchéité plate

26PKW-1605	16x3/4"
26PKW-2005	20x3/4"



Coude 45°

27PKW-2626	26x26
27PKW-3232	32x32



SUPER SIZES



Vidéo
Montage



Coude 90°

1PK-7575	75x75
1PK-9090	90x90"



Coude 90° mâle

5PK-7510	75x2"
5PK-7512	75x1/2"



Coude 90° femelle

6PK-7506	75x1"
6PK-7510	75x2"
6PK-7512	75x2 1/2"
6PK-9014	90x3"



Pièce en T

9PK-757575	75x75x75
9PK-909090	90x90x90

Pièce en T réduit

10PK-753275	75x32x75
10PK-754075	75x40x75
10PK-755075	75x50x75
10PK-756375	75x63x75
10PK-903290	90x32x90
10PK-904090	90x40x90
10PK-905090	90x50x90
10PK-906390	90x63x90
10PK-907590	90x75x90

Pièce en T 2x réduit

11PK-753232	75x32x32
11PK-753240	75x32x40
11PK-753250	75x32x50
11PK-753263	75x32x63
11PK-753275	75x32x75
11PK-754040	75x40x40
11PK-754050	75x40x50
11PK-754063	75x40x63
11PK-755050	75x50x50
11PK-755063	75x50x63
11PK-756363	75x63x63
11PK-903232	90x32x32
11PK-903240	90x32x40
11PK-903250	90x32x50
11PK-903263	90x32x63
11PK-903275	90x32x75
11PK-903290	90x32x90
11PK-904040	90x40x40
11PK-904050	90x40x50
11PK-904063	90x40x63
11PK-904075	90x40x75
11PK-905050	90x50x50
11PK-905063	90x50x63
11PK-905075	90x50x75
11PK-906363	90x63x63
11PK-906375	90x63x75
11PK-907575	90x75x75

Pièce en T grand

12PK-327532	32x75x32
12PK-329032	32x90x32
12PK-407540	40x75x40
12PK-507550	50x75x50
12PK-637563	63x75x63
12PK-409040	40x90x40
12PK-509050	50x90x50
12PK-639063	63x90x63
12PK-759075	75x90x75

Pièce en T femelle

13PK-750675	75x1"x75
13PK-751075	75x2"x75
13PK-751275	75x2 1/2"x75
13PK-901490	90x3"x90



Pièce en T mâle

14PK-751075	75x2"x75
14PK-751275	75x2 1/2"x75



Manchon

15PK-7575	75x75
15PK-9090	90x90



Réduction

16PK-7532	75x32
16PK-7540	75x40
16PK-7550	75x50
16PK-7563	75x63
16PK-9032	90x32
16PK-9040	90x40
16PK-9050	90x50
16PK-9063	90x63
16PK-9075	90x75



Raccord droit mâle

17PK-7510	75x2"
17PK-7512	75x2 1/2"

Raccord droit femelle

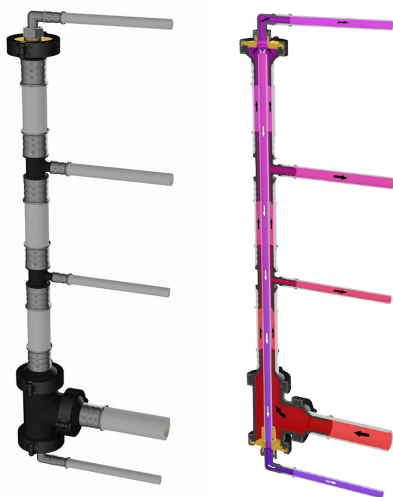
18PK-7506	75x1"
18PK-7510	75x2"
18PK-7512	75x2 1/2"
18PK-9014	90x3"



Coude 45°

27PK-7575	75x75
27PK-9090	90x90

ECOLINE



Set de base pour Inliner

HNA-ECOLINE-SET

Composition :

- ▶ 1x 9HNA (Pièce en T)
- ▶ 4x HNA (Jeu de supports)
- ▶ 1x HNA-EK05 (Adaptateur HNA-EK)
- ▶ 1x HNA-INLB (Plaque de base pour inliner)

L'Ecoline de Henco est une solution d'économie d'énergie pour les boucles de recirculation, qui limite les pertes de chaleur entre le tuyau d'alimentation et le tuyau de retour. Un tuyau séparé pour l'eau de circulation n'est plus nécessaire. Conçu sur le concept Henco Super Sizes, il allie également modularité et facilité d'installation.

Un seul concept pour toutes les dimensions de 40 à 75 mm

- ▶ Rentabilité
- ▶ Installation facile
- ▶ Faible consommation d'espace
- ▶ Anti légionellose

Articles nécessaires pour compléter l'installation d'ECOLINE*.



1L PE-Xc



19P



33P



19PK



8HNA



19SK

* Pour compléter l'installation Ecoline, il est nécessaire d'avoir un circulateur et une vanne d'équilibrage thermostatique (pas dans la gamme Henco).

RACCORDS VISION

Coude 90

1SK-1616	16X16
1SK-2020	20X20
1SK-2626	26X26



Pièce en T

9SK-161616	16X16
9SK-202020	26X26
9SK-262626	20X20



Manchon

15SK-1616	16X16
15SK-2020	20X20
15SK-2626	26X26



Raccord droit mâle

17SK-1603	16X3/8"
17SK-1604	16X1/2"
17SK-2004	20X1/2"
17SK-2005	20X3/4"
17SK-2605	26X3/4"
17SK-2606	26X1"



Raccord droit femelle

18SK-1604	16X1/2"
18SK-2004	20X1/2"
18SK-2005	20X3/4"
18SK-2605	26X3/4"
18SK-2606	MELLE 26X1"



Raccord push fit avec eurocone

19SK-1505	15X2,5"
19SK-1605	16X3/4"
19SK-2005	20X3/4"



Raccord push fit avec eurocone

19PKW-1605	16X3/4"
19PKW-2005	20X3/4"



Clé de démontage vision

VISION-KEY16	Ø16
VISION-KEY20	Ø20
VISION-KEY26	Ø26



COLLECTEUR FULL FLOW

Complément ou base collecteur, 2 sorties eurocone

VSKEK-0502	2x3/4"
------------	--------



Complément ou base collecteur, 3 sorties eurocone

VSKK-0503	3x3/4"
-----------	--------



Double support pour collecteur vision

SK-B05	B05
--------	-----



Départ collecteur

VVSK-20	20
VVSK-26	26



Départ pièce en T pour collecteur

VVSK-T20M20	20-20
VVSK-T26M26	26-26



Raccord droit mâle (laiton)

17SKS-2004	20 x 1/2"
17SKS-2005	20 x 3/4"
17SKS-2604	26 x 1/2"
17SKS-2605	26 x 3/4"



Raccord droit femelle (laiton)

18SKS-2004	20 x 1/2"
18SKS-2005	20 x 3/4"
18SKS-2604	26 x 1/2"
18SKS-2605	26 x 3/4"



Coude 90° raccord push pour entrée VVSK

VVSK-20-90	20-90
VVSK-26-90	26-90



Pièce en T raccord push pour entrée VVSK

VVSK-T202020	20-20-20
VVSK-T262626	26-26-26



Bouchon femelle pour collecteur

VS-ENDCAP	F
-----------	---



Raccord conique 3/4" euro x filetage femelle 3/8" laiton

18EK05-03	EKx3/8"
-----------	---------



Raccordement en T 2x eurocone 3/4" au filetage mâle du distributeur

VDEK-T05	
----------	--



Bouchon mâle pour collecteur

VS-ENDCAP-M	M
-------------	---



Eurocone bouchon 3/4" blanc

ENDCAP-EK05	3/4"
-------------	------



Connecteur traversant pour montage sur collecteur à filetage mâle

VDSK-20	20
VDSK-26	26



Bouchon et clip réutilisables pour connection push fit

SK-STOPCLIP16	16
SK-STOPCLIP20	20
SK-STOPCLIP26	26



Arrivée pour collecteur - à sertir

VVPK-20	20
VVPK-26	26



Départ dessous pour collecteur coude 90° - à sertir

VVPK90-20-D	20-90
VVPK90-26-D	26-90



Départ par dessus pour collecteur coude 90° - à sertir

VVPK90-20-U	20-90
VVPK90-26-U	26-90

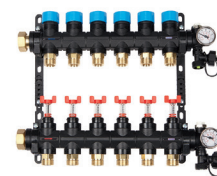


Vanne d'arrêt, 2x raccordement eurocone

VB-EK05

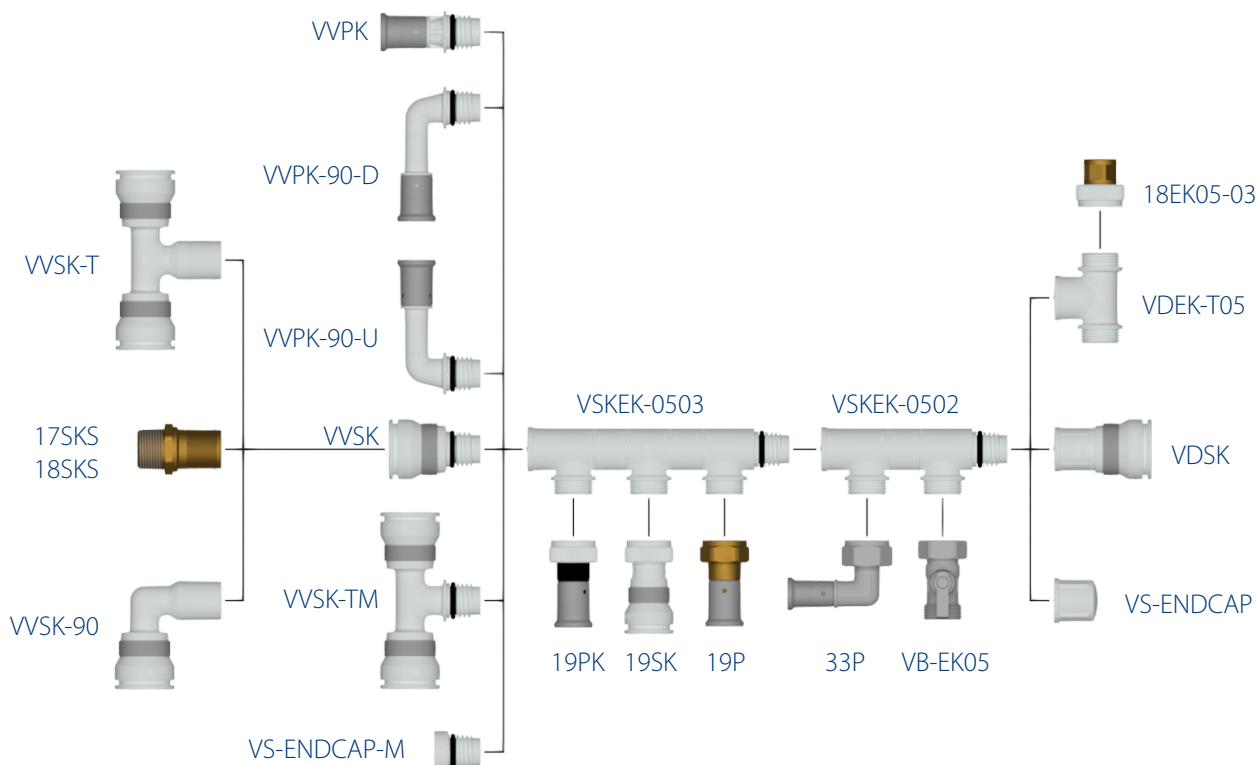


COLLECTEURS



Collecteur composite

UFH-0605MDK02-03L	1" - 2 x 3/4"
UFH-0605MDK03-03L	1" - 3 x 3/4"
UFH-0605MDK04-03L	1" - 4 x 3/4"
UFH-0605MDK05-03L	1" - 5 x 3/4"
UFH-0605MDK06-03L	1" - 6 x 3/4"
UFH-0605MDK07-03L	1" - 7 x 3/4"
UFH-0605MDK08-03L	1" - 8 x 3/4"
UFH-0605MDK09-03L	1" - 9 x 3/4"
UFH-0605MDK10-03L	1" - 10 x 3/4"
UFH-0605MDK11-03L	1" - 11 x 3/4"
UFH-0605MDK12-03L	1" - 12 x 3/4"





Collecteur avec vanne et eurocone

VBS050502-BL	3/4"x2xEK14,16,18 & 20
VBS050502-RO	3/4"x2xEK14,16,18 & 20
VBS050503-BL	3/4"x3xEK14,16,18 & 20
VBS050503-RO	3/4"x3xEK14,16,18 & 20
VBS050504-BL	3/4"x4xEK14,16,18 & 20
VBS050504-RO	3/4"x4xEK14,16,18 & 20
VBS060502-BL	1"x2xEK14,16,18 & 20
VBS060502-RO	1"x2xEK14,16,18 & 20
VBS060503-BL	1"x3xEK14,16,18 & 20
VBS060503-RO	1"x3xEK14,16,18 & 20
VBS060504-BL	1"x4xEK14,16,18 & 20
VBS060504-RO	1"x4xEK14,16,18 & 20

Raccord droit VBS collecteur

17VBS-2005	20mmx3/4"
17VBS-2605	26mmx3/4"
17VBS-2606	26mmx1"



Bouchon pour VBS collecteur avec O-ring

VBS-05	3/4"
VBS-06	1"



Coude 90° VBS collecteur

6VBS-2005	20mmx3/4"
6VBS-2605	26mmx3/4"



Bouchon F pour VBS collecteur

VBS-05F	3/4"
VBS-06F	1"

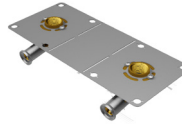


Purgeur automatique

UFH-AO03-MZ



SMART SOLUTIONS



Culasse double femelle - plâtre

28PF-16041604	16x1/2"x16x1/2"
28PF-20042004	20x1/2"x20x1/2"

Double t croisé étamé

31P-161616	16X16X16
31P-202020	20X20X20



Manchon PEX

42P-161615	16x16x15
42P-202019	20x20x19



Vanne à bille

BAP-H1616	16x16
BAP-H2020	20x20
BAP-H2626	26x26
BAP-H3232	32x32



Raccord montage / réparation

52P16	16x16
52P20	20x20
52P26	26x26
52P32	32x32



Raccord montage facile

53PK40	40x40
53PK50	50x50
53PK63	63x63



Raccord droit Henco x tube de cuivre manchon à visser

24-1615-S	16x15 Cu
24-2022	20x22 Cu
24-2622	26x22 Cu
24-2628	26x28 Cu
13-2628H-2	26x28 Cu



Raccord à visser eurocone (3/4"F)

EK12-2	Ø12
EK14-2	Ø14
EK16-2	Ø16
EK17-2	Ø17
EK18-2	Ø18
EK20-2	Ø20



Clip-it attache de fixation pour tubes henco, simple

BCLIP-16	Ø16
BCLIP-1820	Ø18-20
BCLIP-26	Ø26
BCLIP-32	Ø32



Testplug

TESTPLUG16
TESTPLUG20
TESTPLUG26



Pipeplug

PIPEPLUG16	Ø16
PIPEPLUG20	Ø20



Adaptateur EK 3/4" vers joint plat

AK-EK05VD



Vanne d'arrêt DN10

BAP-SV1610S



OUTILS

Cintreuse

BM-16	Ø16
BM-18	Ø18
BM-20	Ø20
BM-26	Ø26



Pince guillotine

IM1426PRESS-N	14-26 mm
IM1426PRESS	14-26 mm



Cintreuse rapide

BM-16F	Ø16
BM-20F	Ø20



Set avec ks-k et ks-m pour Ø16, 20 et 26

KS-MSET1	Ø16, 20 et 26
KS-MSET4	Ø16, 20, 26, 32



Redresseur

PS-16	Ø16
PS-20	Ø20



Drilly pour tester le système de tubes, réutilisable

DRILLY16	Ø16
DRILLY20	Ø20
DRILLY26	Ø26
DRILLY32	Ø32



Outil pour contrôler la précision d'un sertissage

PRESSCHECK1432	Ø14-32
----------------	--------



Ressort de cintrage

INTÉRIEUR	EXTÉRIEUR	TYPE
BI-1612	BA-1612	16x2
BI-1612L		16x2
BI-2016	BA-2016	20x2
BI-2016L		20x2
BI-2620		26x2

CLÉ Pour raccords pk/sk filtage

PK-TOOL04	1/2"
PK-TOOL05	3/4"



Kalispeed

KS-P162026	Pour 16, 20 et 26
------------	-------------------



Machine à sertir manuelle hydraulique + sac

M-HP32	Ø14-32
--------	--------



Machine à sertir hydraulique + boîte + chargeur + batterie 18v, pince th16-20-26

M-BMINI3	Ø16-26
----------	--------



Pince pour machine à sertir M-BMINI3 - profil v

BE15V-MINI3	V-profil 15mm
BE18V-MINI3	V-profil 18mm
BE22V-MINI3	V-profil 22mm
BE28V-MINI3	V-profil 28mm



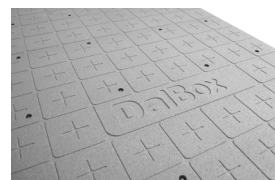
Pince pour machine à sertir M-BMINI3 - Profil TH

BE14MINI3	BE/TH Ø14
BE16MINI3	BE/TH Ø16
BE20MINI3	BE/TH Ø20
BE26MINI3	BE/TH Ø26
BE32MINI3	BE Ø32



Pincas insert pour BE-UNI, BE-MINI2, BE-MINI3, M-BH

BE14H	14X2 H
BE16H	16X2 H
BE18H	18X2 H
BE20H	20X2 H
BE26H	26X3 H
BE32H	32X3 H



Dalbox

UFH-TACK-75FR	1200x800x24
UFH-TACK-100FR	1200x800x31
UFH-TACK-125FR	1200x800x39
UFH-TACK-140FR	1200x800x44
UFH-TACK-170FR	1200x800x53
UFH-TACK-200FR	1200x800x62
UFH-TACK-210FR	1200x800x65
UFH-TACK-225FR	1200x800x70
UFH-TACK-240FR	1200x800x74
UFH-TACK-250FR	1200x800x77
UFH-TACK-260FR	1200x800x80
UFH-TACK-300FR	1200x800x93
UFH-TACK-325FR	1200x800x100

Pincas insert (cuivre) pour BE-UNI, BE-MINI2, BE-MINI3, M-BH

BE12HC	12Cu V-profil
BE14HC	14Cu V-profil
BE15HC	15Cu V-profil
BE16HC	16Cu V-profil
BE18HC	18Cu V-profil
BE22HC	22Cu V-profil
BE28HC	28Cu V-profil



CHAUFFAGE PAR LE SOL



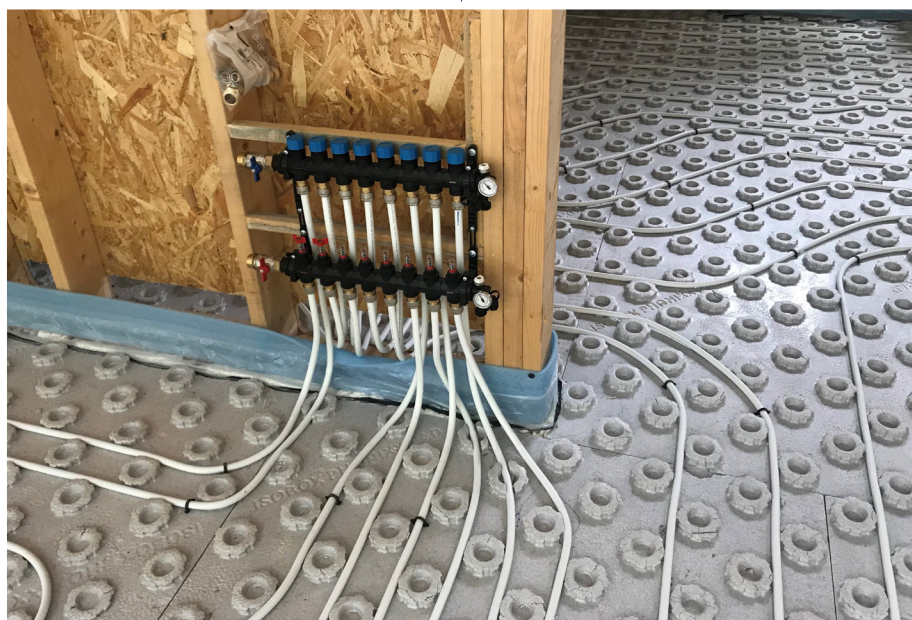
Isobox

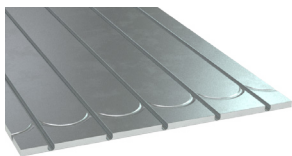
UFH PRO 75FR	1200x800x26
UFH PRO 125FR	1200x800x42
UFH PRO 170FR	1200x800x57,4
UFH PRO 210FR	1200x800x71
UFH PRO 240FR	1200x800x81,2
UFH PRO 300FR	1200x800x102,4



Thanebox

UFH-TACK-PUSOL-100FR	25mm 1200x1000
UFH-TACK-PUSOL-130FR	30mm 1200x1000
UFH-TACK-PUSOL-185FR	40mm 1200x1000
UFH-TACK-PUSOL-220FR	48mm 1200x1000
UFH-TACK-PUSOL-260FR	56mm 1200x1000
UFH-TACK-PUSOL-315FR	68mm 1200x1000
UFH-TACK-PUSOL-370FR	80mm 1200x1000
UFH-TACK-PUSOL-465FR	100mm 1200x1000
UFH-TACK-PUSOL-555FR	120mm 1200x1000





Secor

UFH-DRY-1617-150F	750x1175x17
UFH-DRY-1617-200F	800x1175x17
UFH-DRY-1625-100F	800x1175x25
UFH-DRY-1625-150F	750x1175x25
UFH-DRY-1625-200F	800x1175x25
UFH-DRY-1630-150F	750x1175x30



Boite a encastrer pour collecteur, ral 9016

UFH-CAB-I400	400x700-800x112-152mm
UFH-CAB-I600	600x700-800x112-152mm
UFH-CAB-I800	800x700-800x112-152mm
UFH-CAB-I1000	1000x700-800x112-152mm



Boite a poser pour collecteur, ral 9016

UFH-CAB-O400	400x720x112mm
UFH-CAB-O600	600x720x112mm
UFH-CAB-O800	800x720x112mm
UFH-CAB-O1000	1000x720x112mm

Ruban adhésif en aluminium

UFH-DRY-FTAPE	50x2500
---------------	---------

Colle PU Secor

UFH-DRY-GLUEF	1kg
---------------	-----

Appareil tacker

UFH-TACK	pour UFH-TACK-40, UFH-TACK-60
----------	-------------------------------



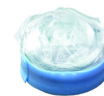
Machine a derouler

UFH-VLA	Machine à dérouler, standard
---------	------------------------------



Isolation des bords pour les chapes

UFH-ISOBOARD-GV	100x8
-----------------	-------



Agrafe tacker

UHF-TACK-40	40 MM
UHF-TACK-60	60 MM



Additif pour ciment

UFH-ADN10	Additif pour ciment
-----------	---------------------



Vannes a sphere 90° et joint nickelé

UFH-BM0606-VN	1" x 1"
---------------	---------



UFH-BMH0606-VN	1" x 1"
----------------	---------



UFH-BMH0606T-VN	1" x 1"
-----------------	---------



Henco Industries offre un large assortiment de tubes multicouches, raccords, chauffage par le sol, outils et beaucoup plus encore. Tout cela pour rendre possible l'installation parfaite, conforme aux normes en vigueur et prévue des certificats nécessaires.

Henco a toujours une solution ! En tant que pionnier de tubes et de raccords à sertir, nous offrons à tout installateur professionnel d'installations sanitaires, de chauffage (par le sol) et de gaz les meilleurs matériaux pour mener à bien chaque mission.



Scannez le code QR pour télécharger le **catalogue complet** des produits.



WE CARE TO CONNECT



Henco Industries NV | Toekomstlaan 27, 2200 Herentals | Tel. +32 14 28 56 60 | www.henco.be

Publication 02/2022

Changements techniques et fautes d'impression sous réserve