



## HENCO SUPER SIZES



WE CARE TO CONNECT

Henco Industries NV  
Belgium

Toekomstlaan 27  
2200 Herentals

+32 14 28 56 60  
info@henco.be



# HENCO SUPER SIZES

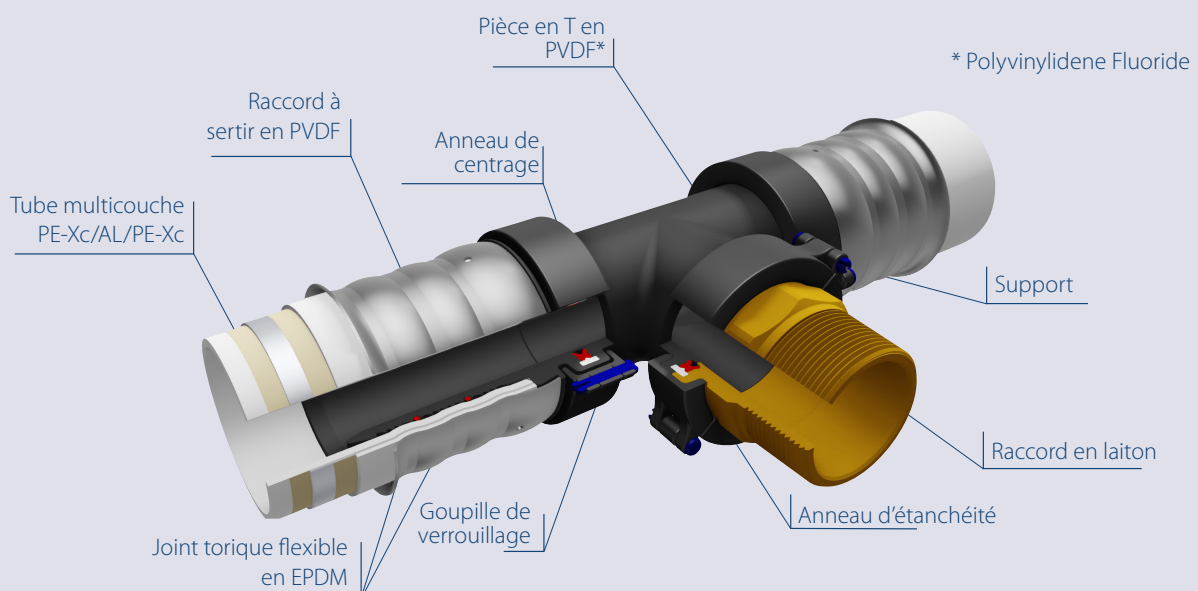
**La gamme HENCO Super Size comprend le tube multicouche HENCO et les raccords HENCO en diamètres de 75 - 90 mm, avec des réductions de 40 - 50 - 63 mm. Les raccords assurent un système complet de tubes multicouches avec une multitude de variations pour les systèmes de distribution et de colonnes montantes. Les nombreuses combinaisons et la technique de connexion révolutionnaire rendent ce système extrêmement flexible.**

Les raccords HENCO Super Size sont fabriqués de polyfluorure de vinylidène (PVDF), une matière synthétique de haute qualité. La matière PVDF donne à l'utilisateur une combinaison unique de propriétés:

- ▶ Résistance à la corrosion
- ▶ Excellente résistance mécanique
- ▶ Résistance à des températures extrêmes: de -40°C à +150°C
- ▶ Approuvé pour contact avec de l'eau potable et des aliments
- ▶ Pression de service maximale jusqu'à 10 bars et température de service maximale jusqu'à 95°C

Toutes ces propriétés rendent ce système multicouche adéquat pour de nombreuses applications, telles que des installations d'eau potable, des installations de chauffage et des installations dans l'industrie chimique et alimentaire.

Les raccords HENCO Super Size sont conçus, comme tous les autres raccords de HENCO, avec détection de fuite.



## GAMME



## UTILISATION FACILE – TECHNIQUE DE SERTISSAGE

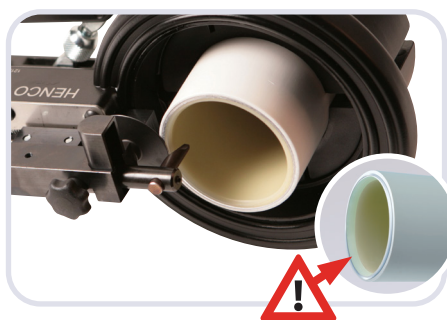
A l'aide des outils pour les Super Sizes de HENCO il est possible de réaliser une connexion de sertissage en trois simples étapes. Un établi spécialement conçu et muni de coupe-tube, mâchoire à sertir et pompe hydraulique assure une connexion sans souci.

### 1 COUPER



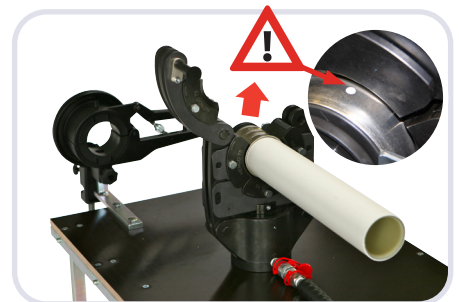
Coupez le tube perpendiculairement à 90° avec le coupe-tube. Le coupe-tube est prévu d'une mâchoire pour que le tube reste à sa position exacte.

### 2 BISEAUTER



Biseautez l'intérieur du tube en positionnant l'outil de biseautage contre la couche intérieure du tube et tournez l'outil 360°.

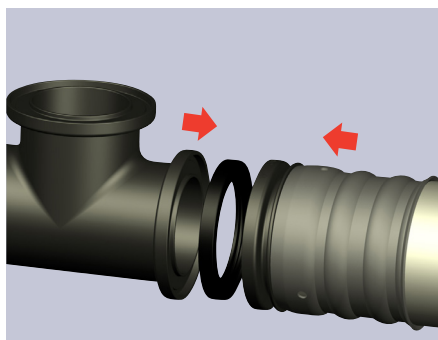
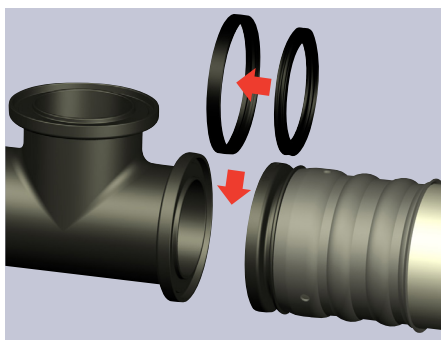
### 3 SERTIR



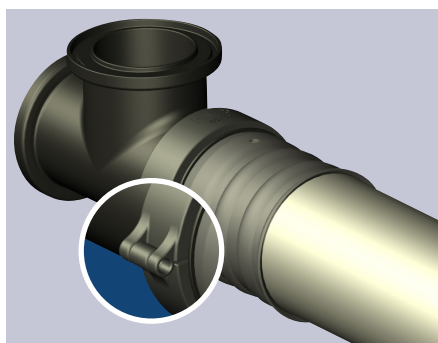
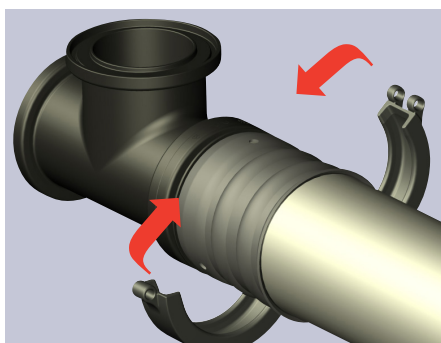
Positionnez le raccord dans la mâchoire à sertir et assurez-vous que l'épaulement du raccord se situe dans le composant de positionnement en aluminium. Ensuite glissez le tube dans le raccord à sertir jusqu'à ce que la couleur du tube soit visible à travers la fenêtre de contrôle. C'est le moment où le raccord peut être sertir en activant la pompe hydraulique.

## UTILISATION FACILE - TECHNIQUE D'ASSEMBLAGE

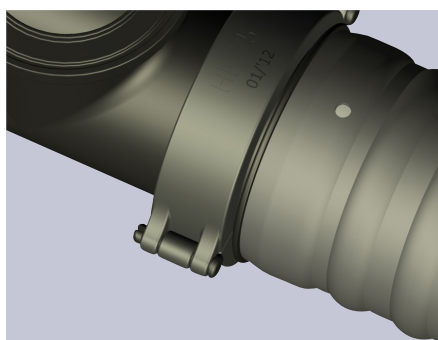
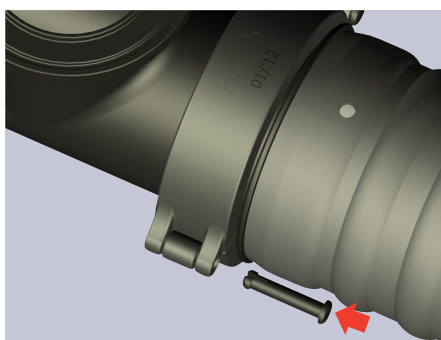
Grâce à la technique de connexion révolutionnaire, le tube multicouche HENCO peut facilement être connecté aux raccords SupDaner Size de HENCO. Le tube serti peut être connecté au raccord en utilisant le set de support consistant d'un support, d'un joint torique et d'un anneau d'étanchéité. L'assemblage peut se faire facilement dans des espaces petits et étroits vu que le sertissage se fait sur l'établi.



Positionnez l'anneau d'étanchéité dans le joint torique avant de connecter le tube serti et le raccord.



Introduisez les deux pièces l'une dans l'autre et placez le support autour de l'épaulement des deux raccords.



Terminez la connexion en fermant le support avec la goupille de verrouillage.



**Norvège**



**Italie**



**Pays-Bas**

## SCHÉMA DE MONTAGE HN-TOOLSET



1. Monter la table  
1.1 Déplier les pattes



1.2 Tirer la broche vers l'arrière et tirer vers vous la cloison intermédiaire jusqu'à ce que l'ensemble s'enclenche



1.3 Le châssis forme un angle de 90° (sous tension)



2. Poser la chaîne de sertissage sur la tôle et la fixer par dessous avec les deux boulons ailés



3. Fixer l'insert (diamètre 75 ou 90) dans la chaîne de sertissage avec les boulons à épaulement appropriés



4. Suspending la pompe dans la fixation appropriée sur le côté de la table



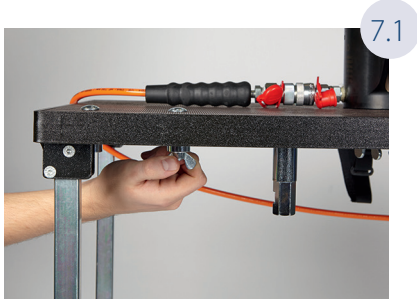
5.1 Raccorder le côté mâle du tuyau hydraulique à l'arrière de la pompe



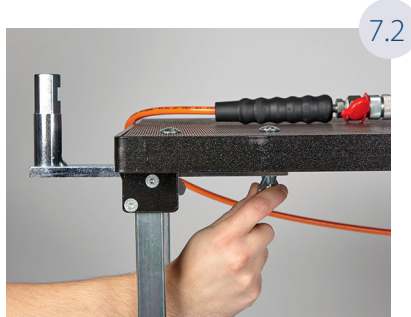
5.2 Raccorder le côté femelle du tuyau hydraulique à la chaîne de sertissage



6. Raccorder la télécommande à l'arrière de la pompe (appuyer & tourner)



7.1 Dévisser les écrous ailés du porte-coupe-tube et enlever le porte-coupe-tube



7.2 Monter le porte-coupe-tube dans la bonne position et revisser les écrous ailés



8. Placer le coupe-tube sur le porte-coupe-tube et fixer en tournant le boulon



9. Installer les inserts (diamètre 75 ou 90) dans le coupe-tube



10. Installer un adaptateur de batterie dans la pompe



**PRÊT À L'EMPLOI**

## CONTENU HN-TOOLSET



### Contenu petit coffre

Chaîne de sertissage + inserts (75 et 90) + boulons d'épaulement + boulons ailés



### Contenu grand coffre

Housse de transport + coupe-tube + inserts pour coupe-tube (75 et 90)



### Contenu housse de transport

Documentation + pompe avec capuchon + adaptateur batterie + dragonne + télécommande + tuyau hydraulique + câble USB



### Contenu table de travail

Table + porte-coupe-tube + écrous ailés + boulons à bois