



OS ESSENCIAIS 2022



AENOR
Confia

PORTUGAL



SANITÁRIAS



RADIADORES



PISO RADIANTE



GÁS



SPRINKLER

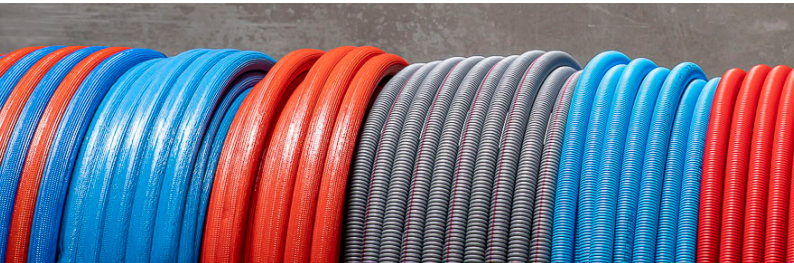
OS ESSENCIAIS 2022



WE CARE TO CONNECT

Tubos Multicamada	4
Acessórios sintéticos PVDF Press branco	6
Acessórios sintéticos PVDF Press preto	7
Grandes Diâmetros	7
Ecoline	8
Press de acessórios de Latão Press	9
Acessórios de bicone	10
Coletor Full Flow	10
Soluções inteligentes	12
Soluções em aço inox	12
Ferramentas	13

HENCO, UMA SOLUÇÃO GLOBAL!



Tubo exterior de polietileno, reticulado por feixe de electrões (PE-Xc), extrudido a partir de grãos de polietileno de alta densidade

Tubo de alumínio soldado topo a topo, inspecionado a cada 0.1mm torna-o 100% estanque ao oxigénio e ajuda o tubo a manter a sua forma

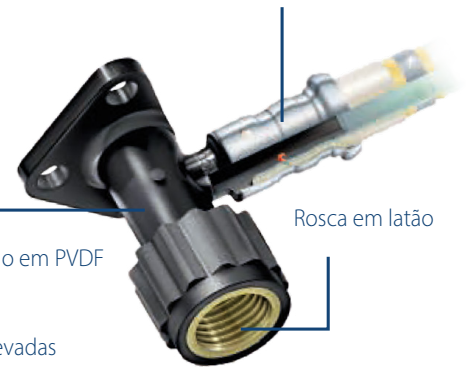


Tubo exterior de polietileno, reticulado por feixe de electrões (PE-Xc), extrudido a partir de grãos de polietileno de alta densidade

Camada aderente de alta qualidade para uma união homogénea entre o tubo de alumínio e o tubo interior de PE-Xc.

Excelente resistência mecânica

- ▶ 3 janelas de inspeção
- ▶ Casquilho em aço inox
- ▶ Um guia de cravamento patenteado que encaixa perfeitamente no mordente, permitindo uma ligação tubo-acessório perfeita.



Corpo do acessório em PVDF

- ▶ Peso leve
- ▶ Flexível (10°)
- ▶ Resistente a elevadas temperaturas e pressões

Rosca em latão

Diâmetro exterior (mm)	12	14	16	16	18	18	20	20	26	26	32	40	50	63	75	90
			RIXC			RIXC			RIXC							
Diâmetro interior (mm)	8.8	10	12	12	14	14	16	16	20	20	26	33	42	54	63	76
Espessura da parede (mm)	1.6	2	2	2	2	2	2	2	3	3	3	3.5	4	4.5	6	7
Temp. máx. de funcionamento (°C) **	60	95	95	95	95	95	95	95	95	95	95	95	95	95	95	95
Carga máx. de funcionamento (bar)	6	10	10	16	10	10	16	10	16	10	16	10	10	10	10	10
Classe de aplicação (EN ISO21003-1)	4	2-4-5	2-4-5	2-4-5	2-4-5	2-4-5	2-4-5	2-4-5	2-4-5	2-4-5	2-4-5	2-4-5	2-4-5	2-4-5	2-4-5	2-4-5
Raio mínimo de curva manual/mola espiral externa (mm)	5XDU	5XDU	5XDU	5XDU	5XDU	5XDU	5XDU	5XDU	5XDU	5XDU	5XDU	*	*	*	*	*
Raio mínimo de curva com mola espiral interna (mm)	3XDU	3XDU	3XDU +	3XDU +	3XDU	3XDU	3XDU	3XDU	3XDU	3XDU	3XDU	*	*	*	*	*

* É necessário utilizar acessórios (ex. curva, joelho) ** Tabela de classe de aplicação (EN ISO 21003-1) + 2xDU ao utilizar a ferramenta de dobragem BM-16



TUBOS MULTICAMADA



Rolo

PREMIUM	RIXc	DIÂMETROS
50-160212	50-R160212	16x2
100-160212	100-R160212	16x2
200-160212	200-R160212	16x2
500-160212D	500-R160212D	16x2
25-200216		20x2
50-200216		20x2
100-200216	100-R200216	20x2
50-260320	50-R260320	26x3
50-320326		32x3



Vara

PREMIUM	RIXc	DIÂMETROS
03-160212	03-R160212	16x2
04-160212	04-R160212	16x2
05-160212	05-R160212	16x2
03-200216	03-R200216	20x2
04-200216	04-R200216	20x2
05-200216	05-R200216	20x2
03-260320	03-R260320	26x3
04-260320	04-R260320	26x3
05-260320	05-R260320	26x3
03-320326		32x3
04-320326		32x3
05-320326		32x3
03-403533		40x3,5
04-403533		40x3,5
05-403533		40x3,5
03-504042		50x4
04-504042		50x4
05-504042		50x4
03-634554		63x4,5
04-634554		63x4,5
05-634554		63x4,5
05-756063		75x6
05-907076		90x7



Rolo pré isolado ISO4 (6mm)

PREMIUM	RIXc	DIÂMETROS
100-ISO4-16-RO	100-ISO4-R16-RO	16x2 vermelho
100-ISO4-16-BL	100-ISO4-R16BL	16x2 azul
50-ISO4-20-RO	50-ISO4-R20-RO	20x2 vermelho
50-ISO4-20-BL	50-ISO4-R20-BL	20x2 azul
100-ISO4-20-RO	100-ISO4-R20-RO	20x2 vermelho
100-ISO4-20-BL	100-ISO4-R20-BL	20x2 azul
25-ISO4-26-RO	25-ISO4-R26-RO	26x3 vermelho
25-ISO4-26-BL	25-ISO4-R26-BL	26x3 azul
50-ISO4-26-RO	25-ISO4-R26-RO	26x3 vermelho
50-ISO4-26-BL	25-ISO4-R26-BL	26x3 azul
25-ISO4-32-RO		32x3 vermelho
25-ISO4-32-BL		32x3 azul



Rolo pré isolado ISO9 (10mm)

PREMIUM	RIXc	DIÂMETROS
50-ISO9-16-RO	50-ISO9-R16-RO	16x2 vermelho
50-ISO9-16-BL	50-ISO9-R16-BL	16x2 azul
50-ISO9-20-RO	50-ISO9-R20-RO	20x2 vermelho
50-ISO9-20-BL	50-ISO9-R20-BL	20x2 azul
25-ISO9-26-RO	25-ISO9-R26-RO	26x3 vermelho
25-ISO9-26-BL	25-ISO9-R26-BL	26x3 azul
50-ISO9-26-RO		26x3 vermelho
50-ISO9-26-BL		26x3 azul
25-ISO9-32-RO		32x3 vermelho
25-ISO9-32-BL		32x3 azul



Rolo pré isolado ISO13 (13mm)

PREMIUM	RIXc	DIÂMETROS
50-ISO13-16-RO	50-ISO13-R16-RO	16x2 vermelho
50-ISO13-16-BL	50-ISO13-R16-BL	16x2 azul
50-ISO13-18-BL		18x2 azul
50-ISO13-20-RO	50-ISO13-R20-RO	20x2 vermelho
50-ISO13-20-BL	50-ISO13-R20-BL	20x2 azul
50-ISO13-26-RO	50-ISO13-R26-RO	26x3 vermelho
50-ISO13-26-BL	50-ISO13-R26-BL	26x3 azul
25-ISO13-32-RO		32x3 vermelho
25-ISO13-32-BL		32x3 azul



Rolo pré isolado ISO20 (20mm)

PREMIUM	RIXc	DIÂMETROS
25-ISO20-R26-BL		26x2
25-ISO20-R26-RO		26x2
50-ISO20-R16-BL		16x2
50-ISO20-R16-RO		16x2
50-ISO20-R20-BL		20x2
50-ISO20-R20-RO		20x2
50-ISO4-COMBI16	50-ISO4-COMBI16R	16x2



Tubo com manga corrugada

PREMIUM	RIXc	DIÂMETROS
25-016MR	25-R16MR	16x2 vermelho
25-016MB	25-R16MB	16x2 azul
50-016MR	50-R16MR	16x2 vermelho
50-016MB	50-R16MB	16x2 azul
100-016MR	100-R16MR	16x2 vermelho
100-016MB	100-R16MB	16x2 azul
25-020MR	25-R20MR	20x2 vermelho
25-020MB	25-R20MB	20x2 azul
50-020MR	50-R20MR	20x2 vermelho
50-020MB	50-R20MB	20x2 azul
100-020MR	100-R20MR	20x2 vermelho
100-020MB	100-R20MB	20x2 azul
25-026MR	25-R26MR	26x3 vermelho
25-026MB	25-R26MB	26x3 azul
50-026MR	50-R26MR	26x3 vermelho
50-026MB	50-R26MB	26x3 azul
25-032MR		32x3 vermelho
25-032MB		32x3 azul



PREMIUM	RIXc	TYPE
120-PRT1620		16x2
200-PRT1620		16x2
240-PRT1820		18x2
600-PRT1620		16x2
600-PRT2020		20x2



5L PE-Xc

Refª		DIÂMETROS
200-PXC1620		16x2
600-PXC1620		16x2
200-PXC2020		20x2
600-PXC2020		20x2

ACESSÓRIOS SINTÉTICOS PVDF PRESS BRANCO

Joelho- 90°

1PKW-1616	16x16
1PKW-2020	20x20
1PKW-2626	26x26
1PKW-3232	32x32



Joelho com pater, rosca fêmea (56mm)

2PKW-1604	16x1/2"
2PKW-2004	20x1/2"
2PKW-2005	20x3/4"
2PKW-2605	26x3/4"
2PKW-1604K	16x1/2"



Joelho duplo com pater, rosca fêmea, modelo curto (40mm)

3PKW-160416	16x1/2"x16
3PKW-200420	20x1/2"x20



Joelho macho de 90°

5PKW-1604	16x1/2"
5PKW-2004	20x1/2"
5PKW-2005	20x3/4"
5PKW-2605	26x3/4"
5PKW-3206	32x1"



Joelho fêmea de 90°

6PKW-1603	16x3/8"
6PKW-1604	16x1/2"
6PKW-2004	20x1/2"
6PKW-2005	20x3/4"
6PKW-2605	26x3/4"
6PKW-3206	32x1"



Tê simples

9PKW-161616	16x16x16
9PKW-202020	20x20x20
9PKW-262626	26x26x26
9PKW-323232	32x32x32



Tê de redução

10PKW-201620	20x16x20
10PKW-261626	26x16x26
10PKW-262026	26x20x26
10PKW-321632	32x16x32
10PKW-322032	32x20x32
10PKW-322632	32x26x32



Tê de redução 2x

11PKW-201616	20x16x16
11PKW-202016	20x20x16
11PKW-261616	26x16x16
11PKW-261620	26x16x20
11PKW-262016	26x20x16
11PKW-262020	26x20x20
11PKW-262616	26x26x16
11PKW-262620	26x26x20
11PKW-322026	32x20x26
11PKW-322626	32x26x26



Tê de aumento ao centro

12PKW-162016	16x20x16
12PKW-202620	20x26x20
12PKW-263226	26x32x26



Tê rosca fêmea

13PKW-160416	16x1/2"x16
13PKW-200420	20x1/2"x20
13PKW-200520	20x3/4"x20
13PKW-260420	26x1/2"x20
13PKW-260426	26x1/2"x26
13PKW-260526	26x3/4"x26
13PKW-320532	32x3/4"x32
13PKW-320632	32x1"x32



Tê rosca macho

14PKW-160416	16x1/2"x16
14PKW-200420	20x1/2"x20
14PKW-200520	20x3/4"x20
14PKW-320532	32x3/4"x32



União

15PKW-1616	16x16
15PKW-2020	20x20
15PKW-2626	26x26
15PKW-3232	32x32



União de redução

16PKW-2016	20x16
16PKW-2616	26x16
16PKW-2620	26x20
16PKW-3216	32x16
16PKW-3220	32x20
16PKW-3226	32x26



União de transição macho

17PKW-1604	16x1/2"
17PKW-2004	20x1/2"
17PKW-2005	20x3/4"
17PKW-2605	26x3/4"
17PKW-2606	26x1"
17PKW-3206	32x1"
17PKW-3207	32x1,1/4"



União de transição fêmea

18PKW-1604	16x1/2"
18PKW-2004	20x1/2"
18PKW-2005	20x3/4"
18PKW-2605	26x3/4"
18PKW-2606	26x1"
18PKW-3206	32x1"
18PKW-3207	32x1,1/4"



União de transição roscado Eurocone

19PK-1605	16x3/4"
19PK-2005	20x3/4"



Joelho 45°

27PKW-2626	26x26
27PKW-3232	32x32



ACESSÓRIOS SINTÉTICOS PVDF PRESS PRETO

Joelho 90°

1PK-4040	40x40
1PK-5050	50x50
1PK-6363	63x63



Joelho macho de 90°

5PK-4007	40x1,1/4"
5PK-5007	50x1,1/4"
5PK-5008	50x1,1/2"
5PK-6310	63x2"



Joelho fêmea de 90°

6PK-4007	40x1,1/4"
6PK-5007	50x1,1/4"
6PK-5008	50x1,1/2"
6PK-6310	63x2"



Tê simples

9PK-404040	40x40x40
9PK-505050	50x50x50
9PK-636363	63x63x63



Joelho com pater, rosca fêmea (56mm)

2PK-1404BP	14x1/2"
2PK-1603	16x3/8"
2PK-1604BP	16x1/2"
2PK-1804BP	18x1/2"
2PK-2004BP	20x1/2"
2PK-2005	20x3/4"
2PK-2605	26x3/4"



Joelho duplo com pater, rosca fêmea, modelo curto (40 mm)

3PK-160416BP	16x1/2"x16
3PK-200420BP	20x1/2"x20



Tê de redução

10PK-401640	40x16x40
10PK-402040	40x20x40
10PK-402640	40x26x40
10PK-403240	40x32x40
10PK-502050	50x20x50
10PK-502650	50x26x50
10PK-503250	50x32x50
10PK-504050	50x40x50
10PK-632663	63x26x63
10PK-633263	63x32x63
10PK-634063	63x40x63
10PK-635063	63x50x63



Tê de redução 2x

11PK-402032	40x20x32
11PK-402632	40x26x32
11PK-403232	40x32x32
11PK-404026	40x40x26
11PK-404032	40x40x32
11PK-502040	50x20x40
11PK-502640	50x26x40
11PK-503240	50x32x40
11PK-504040	50x40x40



Tê de aumento ao centro

12PK-405040	40x50x40
-------------	----------



Tê rosca fêmea

13PK-400540	40x1/2"x40
13PK-400640	40x1"x40
13PK-400740	40x1,1/4"x40
13PK-500550	50x3/4"x50
13PK-500850	50x1,1/2"x50
13PK-631063	63x2"x63



Tê rosca macho

14PK-400640	40x1"x40
14PK-400740	40x1,1/4"x40
14PK-500850	50x1,1/2"x50
14PK-631063	63x2"x63



União

15PK-4040	40x40
15PK-5050	50x50
15PK-6363	63x63



União de redução

16PK-4026	40x26
16PK-4032	40x32
16PK-5032	50x32
16PK-5040	50x40
16PK-6340	63x40
16PK-6350	63x50



União de transição macho

17PK-4006	40x1"
17PK-4007	40x1,1/4"
17PK-5008	50x1,1/2"
17PK-6310	63x2"



União de transição fêmea

18PK-4006	40x1"
18PK-4007	40x1,1/4"
18PK-5008	50x1,1/2"
18PK-6310	63x2"



União de transição com porca louca

26PK-4008	40x1,1/2"
26PK-5010	50x2"
26PK-6312	63x2,1/2"



Joelho 45°

27PK-4040	40x40
27PK-5050	50x50
27PK-6363	63x63



GRANDES DIÂMETROS



VER VÍDEO



Joelho 90°

1PK-7575	75x75
1PK-9090	90x90"



Joelho macho de 90°

5PK-7510	75x2"
5PK-7512	75x1/2"



Joelho fêmea de 90°

6PK-7506	75x1"
6PK-7510	75x2"
6PK-7512	75x2 1/2"
6PK-9014	90x3"



Tê simples

9PK-757575	75x75x75
9PK-909090	90x90x90



Tê de redução

10PK-753275	75x32x75
10PK-754075	75x40x75
10PK-755075	75x50x75
10PK-756375	75x63x75
10PK-903290	90x32x90
10PK-904090	90x40x90
10PK-905090	90x50x90
10PK-906390	90x63x90
10PK-907590	90x75x90



Tê de redução 2x

11PK-753232	75x32x32
11PK-753240	75x32x40
11PK-753250	75x32x50
11PK-753263	75x32x63
11PK-753275	75x32x75
11PK-754040	75x40x40
11PK-754050	75x40x50
11PK-754063	75x40x63
11PK-755050	75x50x50
11PK-755063	75x50x63
11PK-756363	75x63x63
11PK-903232	90x32x32
11PK-903240	90x32x40
11PK-903250	90x32x50
11PK-903263	90x32x63
11PK-903275	90x32x75
11PK-903290	90x32x90
11PK-904040	90x40x40
11PK-904050	90x40x50
11PK-904063	90x40x63
11PK-904075	90x40x75
11PK-905050	90x50x50
11PK-905063	90x50x63
11PK-905075	90x50x75
11PK-906363	90x63x63
11PK-906375	90x63x75
11PK-907575	90x75x75



Tê de aumento

12PK-327532	32x75x32
12PK-329032	32x90x32
12PK-407540	40x75x40
12PK-507550	50x75x50
12PK-637563	63x75x63
12PK-409040	40x90x40
12PK-509050	50x90x50
12PK-639063	63x90x63
12PK-759075	75x90x75



Tê rosca fêmea

13PK-750675	75x1"x75
13PK-751075	75x2"x75
13PK-751275	75x2 1/2"x75
13PK-901490	90x3"x90



Tê rosca macho

14PK-751075	75x2"x75
14PK-751275	75x2 1/2"x75



União

15PK-7575	75x75
15PK-9090	90x90



União de redução

16PK-7532	75x32
16PK-7540	75x40
16PK-7550	75x50
16PK-7563	75x63
16PK-9032	90x32
16PK-9040	90x40
16PK-9050	90x50
16PK-9063	90x63
16PK-9075	90x75



União transição macho

17PK-7510	75x2"
17PK-7512	75x2 1/2"



União de transição com porca louca

18PK-7506	75x1"
18PK-7510	75x2"
18PK-7512	75x2 1/2"
18PK-9014	90x3"



Joelho de 45°

27PK-7575	75x75
27PK-9090	90x90

ECOLINE



Conjunto básico para o sistema Ecoline

HNA-ECOLINE-SET

Composição :

- ▶ 1x 9HNA (Tê)
- ▶ 4x HNA (Abraçadeira)
- ▶ 1x HNA-EK05 (Adaptador HNA-EK)
- ▶ 1x HNA-INLB (Placa base para inliner)

Henco Ecoline é uma solução de poupança de energia para circuitos de recirculação, que limita a perda de calor entre o tubo de alimentação e o tubo de retorno. Deixando de ser necessária uma tubagem separada para a água de retorno. Concebida com base no conceito Henco Grandes diâmetros, também combina modularidade e facilidade de instalação.

Um conceito para todos os tamanhos de 40 a 75 mm

- ▶ Relação custo-eficácia
- ▶ Fácil de instalar
- ▶ Menor ocupação de espaço
- ▶ Anti-legionela

Artigos necessários para completar a instalação do sistema ECOLINE.



1L PE-Xc



19P



33P



19PK



8HNA



19SK

ACESSÓRIOS DE LATÃO PRESS

Joelho 90°

1P-1616	16x16
1P-1818	18x18
1P-2020	20x20
1P-2626	26x26
1P-3232	32x32



Joelho com pater, rosca fêmea

2P-1604	16x1/2"
2P-2004	20x1/2"
2P-2005	20x3/4"
2P-2605	26x3/4"



Joelho com pater rosca fêmea modelo curto

2P-1404K	14x1/2"
2P-1604K	16x1/2"



Joelho duplo com pater, rosca fêmea, curto

3P-160416	16x1/2"x16
3P-200420	20x1/2"x20



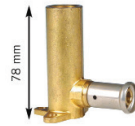
Joelho duplo com pater, rosca fêmea, curto

3P-160416VK	16x1/2"x16
3P-200420VK	20x1/2"x20



Joelho press com pater, rosca fêmea modelo longo

4P-1604	16x1/2"
4P-1804	18x1/2"
4P-2004	20x1/2"



Joelho macho de 90°

5P-1603	16x3/8"
5P-1604	16x1/2"
5P-2004	20x1/2"
5P-2005	20x3/4"
5P-2605	26x3/4"
5P-3206	32x1"



Joelho fêmea de 90°

6P-1604	16x1/2"
6P-2004	20x1/2"
6P-2005	20x3/4"
6P-2605	26x3/4"



Tê simples

9P-161616	16x16x16
9P-202020	20x20x20
9P-262626	26x26x26
9P-323232	32x32x32



Tê de redução

10P-161416	16x14x16
10P-201620	20x16x20
10P-261626	26x16x26
10P-262026	26x20x26
10P-321632	32x16x32
10P-322032	32x20x32
10P-322632	32x26x32



Tê de redução 2x

11P-201616	20x16x16
11P-202016	20x20x16
11P-261620	26x16x20
11P-262020	26x20x20
11P-262616	26x26x16
11P-262620	26x26x20
11P-322026	32x20x26
11P-322626	32x26x26



Tê de aumento ao centro

12P-162016	16x20x16
12P-202620	20x26x20
12P-263226	26x32x26



Tê rosca fêmea

13P-160416	16x1/2"x16
13P-200420	20x1/2"x20
13P-200520	20x3/4"x20
13P-260420	26x1/2"x20
13P-260426	26x1/2"x26
13P-260526	26x3/4"x26
13P-320532	32x3/4"x32
13P-320632	32x1"x32
13P-320732	32x1,1/4"x32



Tê rosca macho

14P-160416	16x1/2"x16
14P-200420	20x1/2"x20
14P-200520	20x3/4"x20
14P-260426	26x1/2"x26
14P-260526	26x3/4"x26
14P-260626	26x1"x26
14P-320532	32x3/4"x32
14P-320632	32x1"x32



União

15P-1616	16x16
15P-2020	20x20
15P-2626	26x26
15P-3232	32x32



União de redução

16P-1614	16x14
16P-2016	20x16
16P-2616	26x16
16P-2620	26x20
16P-3216	32x16
16P-3220	32x20
16P-3226	32x26



União de redução macho

17P-1603	16x3/8"
17P-1604	16x1/2"
17P-2004	20x1/2"
17P-2005	20x3/4"
17P-2605	26x3/4"
17P-2606	26x1"
17P-3207	32x1,1/4"



União de redução fêmea

18P-1604	16x1/2"
18P-2004	20x1/2"
18P-2005	20x3/4"
18P-2605	26x3/4"
18P-2606	26x1"
18P-3207	32x1,1/4"



União de transição roscado eurocone

19P-1605	16x3/4"
19P-2005	20x3/4"



União de transição roscado porca louca

26P-1604	16x1/2"
26P-1605	16x3/4"
26P-2004	20x1/2"
26P-2005	20x3/4"
26P-2605	26x3/4"
26P-2606	26x1"
26P-3206	32x1"



União de transição com porca plana

26P-16Z03	16x3/8"
26P-16Z04	16x1/2"
26P-16Z05	16x3/4"
26P-20Z04	20x1/2"
26P-20Z05	20x3/4"
26P-26Z05	26x3/4"
26P-26Z06	26x1"
26P-32Z06	32x1"
26P-32Z07	32x1 1/4"



Conector de encaixe de vedação plana, 90°

34P-1604	16x1/4"
34P-1605	16x3/4"
34P-2005	20x3/4"
34P-3206	32x1"
34P-1605-CS	16x3/4"
34P-2004-CS	20x1/2"
34P-2005-CS	20x3/4"
34P-2605-CS	26x3/4"



União de transição para cobre

36P-1612P	16x12Cu
36P-1614P	16x14Cu
36P-1615P	16x15Cu
36P-1616P	16x16Cu
36P-2022P	20x22Cu
36P-2622P	26x22Cu
36P-2628P	26x28Cu
36P-3228P	32x28Cu



Joelho press fêmea de 90°

44P-1604	16x1/2" para sistemas suspensos
----------	---------------------------------



Joelho duplo com suporte, rosca fêmea, com distanciador elevado

28PV-16031603-1	16X3/8" X16X3/8"
28PV-16041604-1	16X1/2" X16X1/2"



ACESSÓRIOS DE BICONE

Casquilho rosca macho

1-1604-S	16x1/2
1-1604ZA	16x1/2
1-1605-S	16x3/4
1-2004-S	20x1/2
1-2005-S	20x3/4
1-2605-S	26x3/4
1-2606-S	26x1
1-3206-S	32X1



União

2-1616-S	16X16
2-2020-S	20X20
2-2626-S	26X26



Racor recto hembra

3-2004-S	20X1/2
3-2005-S	20X3/4
3-2605-S	26X3/4
3-2606-S	26X1
3-3206A	32X1



Joelho 90°

4-1616-S	16X16
4-2020-S	20X20
4-2626-S	26X26



Joelho macho 90°

5-1604-S	16X1/2
5-2005-S	20X3/4
5-2606-S	26X1



Joelho rosca fêmea 90°

6-1604-S	16X1/2
6-2004-S	20X1/2
6-2005-S	20X3/4
6-2605A	26X3/4



Joelho com rosca fêmea - suporte simples

7-1604-S	16X1/2
----------	--------



Tê simples

8-161616-S	16X16X16
8-262626A	26X26X26



Tê rosca fêmea

9-200520A	20X3/4 X20
-----------	------------



Porca, inserção e bicone

10-1604SN	16X1/2
-----------	--------



Porca e anel de compressão de cobre

13-1415-2	14x15
13-1615A-2	16x15
13-1615HA-2	16x15
13-2022HA-2	20x22
13-2628H-2	26x28



Encaixe com tubo de cobre

24-1615-S	16x15 Cu
24-2022	20x22 Cu
24-2622	26x22 Cu



Placa de parede horizontal

2C-0404	1/2"x1/2"
---------	-----------



União Eurocone (3/4"MM)

AD-EKEK	3/4"x3/4"
---------	-----------



Acessório Eurocone (3/4" F), niquelado

EK16-2	16X2
EK20-2	20X2



COLETOR FULL FLOW

Base adicional ou múltipla, 2 saídas eurocone

VSKEK-0502	2x3/4"
------------	--------



Base adicional ou coletor, 3 saídas eurocone

VSKEK-0503	3x3/4"
------------	--------



Duplo suporte para coletor

SK-B05	B05
--------	-----



Saída de coletor

VVSK-20	20
VVSK-26	26



União macho

17SKS-2004	20 x 1/2"
17SKS-2005	20 x 3/4"
17SKS-2604	26 x 1/2"
17SKS-2605	26 x 3/4"



União fêmea

18SKS-2004	20 x 1/2"
18SKS-2005	20 x 3/4"
18SKS-2604	26 x 1/2"
18SKS-2605	26 x 3/4"



Cotovelo de 90° de impulso para entrada VVSK

VVSK-20-90	20-90
VVSK-26-90	26-90



Pulsador de peças em T para entrada VVSK

VVSK-T202020	20-20-20
VVSK-T262626	26-26-26



Ficha fêmea para coletor

VS-ENDCAP	F
-----------	---



Cone 3/4" Euro x latão 3/8" rosca fêmea

18EK05-03	EKx3/8"
-----------	---------



Ligação em T 2x eurocone 3/4" para ligação macho do coletor

VDEK-T05	
----------	--



Tampão final macho do coletor

VS-ENDCAP-M	M
-------------	---



Tampão Eurocone 3/4" branca

ENDCAP-EK05	3/4"
-------------	------



Através de conector para montagem em coletor roscado macho

VDSK-20	20
VDSK-26	26



União macho de coletor

VVPK-20	20
VVPK-26	26



Joelho 90° saída descendente de coletor

VVPK90-20-D	20-90
VVPK90-26-D	26-90



Joelho 90° saída ascendente de coletor

VVPK90-20-U	20-90
VVPK90-26-U	26-90

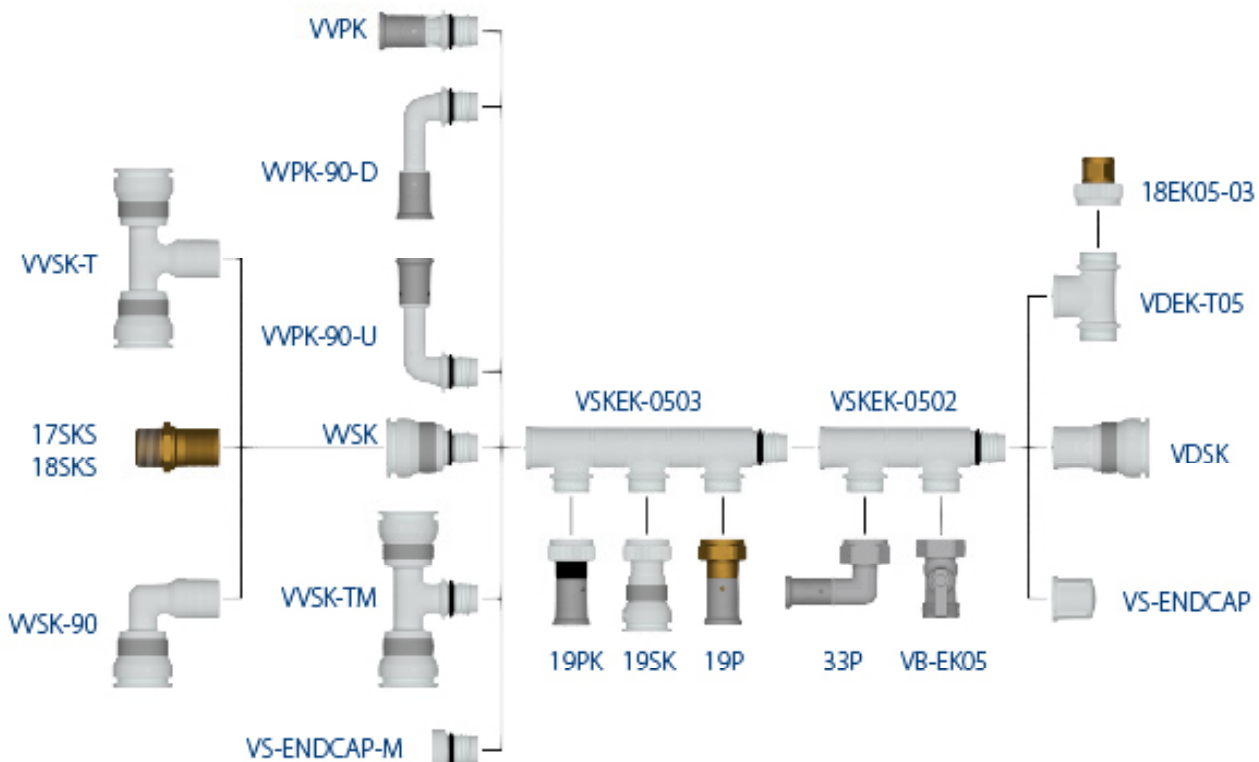


Coletor com válvula e eurocone

VBS050502-BL	3/4"x2xEK14,16,18 & 20
VBS050502-RO	3/4"x2xEK14,16,18 & 20
VBS050503-BL	3/4"x3xEK14,16,18 & 20
VBS050503-RO	3/4"x3xEK14,16,18 & 20
VBS050504-BL	3/4"x4xEK14,16,18 & 20
VBS050504-RO	3/4"x4xEK14,16,18 & 20
VBS060502-BL	1"x2xEK14,16,18 & 20
VBS060502-RO	1"x2xEK14,16,18 & 20
VBS060503-BL	1"x3xEK14,16,18 & 20
VBS060503-RO	1"x3xEK14,16,18 & 20
VBS060504-BL	1"x4xEK14,16,18 & 20
VBS060504-RO	1"x4xEK14,16,18 & 20

União de coletor em latão

17VBS-2005	20mmx3/4"
17VBS-2605	26mmx3/4"
17VBS-2606	26mmx1"



Plug para colector VBS com O-ring

VBS-05	3/4"
VBS-06	1"



Joelho fêmea de 90°

6VBS-2005	20mmx3/4"
6VBS-2605	26mmx3/4"



Tampão para colector VBS

VBS-05F	3/4"
VBS-06F	1"



Válvula de corte, 2x ligação eurocone

VB-EK05

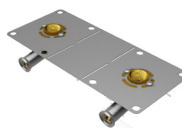


Purgador com porca, válvula de esfera

UFH-AO03-MZ



SOLUÇÕES INTELIGENTES



Joelho duplo com suporte, rosca fêmea, para gesso cartonado

28PF-16041604	16x1/2"x16x1/2"
28PF-20042004	20x1/2"x20x1/2"

Tê duplo cruz

31P-161616	16X16X16
31P-202020	20X20X20



Manga PEX

42P-161615	16x1,5
42P-202019	20x1,9



Válvula de corte 2x press

BAP-H1616	16x16
BAP-H2020	20x20
BAP-H2626	26x26
BAP-H3232	32x32



Válvula de gesso cartonado, 2x press

BAP-CS	Azul
BAP-CS-RO	Vermelho



Válvula, 2x press

BAP-EXT1616	16x16
BAP-EXT2020	20x20



Ligação de montagem / reparação

52P16	16x16
52P20	20x20
52P26	26x26
52P32	32x32



Ligação de montagem / reparação

53PK40	40x40
53PK50	50x50
53PK63	63x63



Henco de encaixe recto x tubo de cobre manga de aparafusar

24-1615-S	16x15 Cu
24-2022	20x22 Cu
24-2622	26x22 Cu
24-2628	26x28 Cu
13-2628H-2	26x28 Cu



Conector de encaixe Eurocone (3/4"F)

EK12-2	Ø12
EK16-2	Ø16
EK20-2	Ø20



Fixador de cliques para tubos henco, simples

BCLIP-16	Ø16
BCLIP-1820	Ø18-20
BCLIP-26	Ø26
BCLIP-32	Ø32



Tampão de teste de pressão de rede para tubo Henco

TESTPLUG16
TESTPLUG20
TESTPLUG26



Tampão terminal Press

P-PIPESTOP16	16
P-PIPESTOP20	20
P-PIPESTOP26	26
P-PIPESTOP32	32



3/4" EK para adaptador de vedação plana

AK-EK05VD



Válvula de corte DN10

BAP-SV1610S



Consulte o nosso website para mais soluções pré-fabricadas



SOLUÇÕES EM AÇO INOX

Válvula de fluxo total em aço inoxidável - Press

BAP-FFV1616	16 x 16
BAP-FFV2020	20 x 20
BAP-FFV2626	26 x 26
BAP-FFV3232	32 x 32



Válvula de fluxo total em aço inoxidável - press x rosca fêmea

BAP-FFV1604	16 x 1/2"
BAP-FFV1805	18 x 3/4"
BAP-FFV2005	20 x 3/4"
BAP-FFV2605	26 x 3/4"
BAP-FFV2606	26 x 1"
BAP-FFV3207	32 x 1 1/4"



Válvula de fluxo total em aço inoxidável - press x porca louca

BAP-FFV16Z05	16 x 3/4"
BAP-FFV20Z05	20 x 3/4"
BAP-FFV26Z05	26 x 3/4"
BAP-FFV26Z06	26 x 1"
BAP-FFV32Z06	32 x 1"



Válvula de fluxo total em aço inoxidável - press x ligação eurocone

BAP-FFV1605EK	16 x 3/4"
BAP-FFV2005EK	20 x 3/4"
BAP-FFV2605EK	26 x 3/4"



Joelho press com pater, rosca fêmea

2PK-1404-X	14x1/2"
2PK-1604-X	16x1/2"
2PK-1804-X	18x1/2"
2PK-2004-X	20x1/2"
2PK-2005-X	20x3/4"
2PK-2605-X	26x3/4"



Joelho press duplo com pater, rosca fêmea, modelo curto

3PK-160416-X	16x1/2"x16
--------------	------------



Joelho rosca fêmea 90°

6PK-1404-X	14x1/2"
6PK-1604-X	16x1/2"
6PK-1804-X	18x1/2"
6PK-2004-X	20x1/2"
6PK-2005-X	20x3/4"
6PK-2605-X	26x3/4"
6PK-3206-X	32x1"
6PK-4007-X	40x1 1/4"
6PK-5007-X	50x1 1/4"
6PK-5008-X	50x1 1/2"
6PK-6310-X	63x2"



Tê fêmea rosca fêmea ao centro

13PK-160416-X	16x1/2"x16
13PK-180418-X	18x1/2"x18
13PK-200420-X	20x1/2"x20
13PK-200520-X	20x3/4"x20
13PK-260420-X	26x1/2"x20
13PK-260426-X	26x1/2"x26
13PK-260526-X	26x3/4"x26
13PK-320532-X	32x3/4"x32
13PK-320632-X	32x1"x32
13PK-320732-X	32x1 1/4"x32
13PK-400540-X	40x3/4"x40
13PK-400640-X	40x1"x40
13PK-400740-X	40x1 1/4"x40
13PK-500550-X	50x3/4"x50
13PK-500850-X	50x1 1/2"x50
13PK-631063-X	63x2"x63



União de transição fêmea

18PK-1604-X	16x1/2"
18PK-1804-X	18x1/2"
18PK-1805-X	18x3/4"
18PK-2004-X	20x1/2"
18PK-2005-X	20x3/4"
18PK-2605-X	26x3/4"
18PK-2606-X	26x1"
18PK-3206-X	32x1"
18PK-3207-X	32x1 1/4"
18PK-4006-X	40x1"
18PK-4007-X	40x1 1/4"
18PK-5008-X	50x1 1/2"
18PK-6310	63x2"



Joelho com pater, rosca fêmea

2PKW-2004-X	20x1/2"
2PKW-2005-X	20x3/4"
2PKW-2605-X	26x3/4"



Joelho com pater rosca fêmea modelo curto

2PKW-1604K-X	16x1/2"
--------------	---------



Joelho duplo com rosca fêmea, modelo curto (40mm)

3PKW-160416-X	16x1/2"x16
3PKW-200420-X	20x1/2"x20



Joelho rosca fêmea 90°

6PKW-1604-X	16x1/2"
6PKW-2004-X	20x1/2"
6PKW-2005-X	20x3/4"
6PKW-2605-X	26x3/4"
6PKW-3206-X	32x1"



Tê fêmea rosca fêmea ao centro

13PKW-160416-X	16x1/2"x16
13PKW-200420-X	20x1/2"x20
13PKW-200520-X	20x3/4"x20
13PKW-260426-X	26x1/2"x26
13PKW-260526-X	26x3/4"x26
13PKW-260526-X	26x3/4"x26
13PKW-320532-X	32x3/4"x32
13PKW-320632-X	32x1"x32



União de transição rosca fêmea

18PKW-1604-X	16x1/2"
18PKW-2004-X	20x1/2"
18PKW-2005-X	20x3/4"
18PKW-2605-X	26x3/4"
18PKW-2606-X	26x1"
18PKW-3206-X	32x1"
18PKW-3207-X	32x1 1/4"



FERRAMENTAS

Curvadora

BM-16	Ø16
BM-18	Ø18
BM-20	Ø20
BM-26	Ø26



FERRAMENTAS

Curvadora

BM-16	Ø16
BM-18	Ø18
BM-20	Ø20
BM-26	Ø26



Tesoura de guilhotina

IM1426PRESS-N	14-26 mm
IM1426PRESS	14-26 mm



Ferramenta de dobragem rápida

BM-16F	Ø16
BM-20F	Ø20



Conjunto com ks-k e ks-m para Ø16, 20 e 26

KS-MSET1	Ø16, 20 et 26
KS-MSET4	Ø16, 20, 26, 32



Ferramenta de endireitar tubo multicamada

PS-16	Ø16
PS-20	Ø20



Grelha para testar o sistema de tubos, reutilizável

DRILLY16	Ø16
DRILLY20	Ø20
DRILLY26	Ø26
DRILLY32	Ø32



Ferramenta para verificar craquelamento

PRESSCHECK1432 Ø14-32



Mola de flexão

INTÉRIEUR	EXTÉRIEUR	TYPE
BI-1612	BA-1612	16x2
BI-1612L		16x2
BI-2016	BA-2016	20x2
BI-2016L		20x2
BI-2620		26x2

Chave para acessórios pk/sk

PK-TOOL04	1/2"
PK-TOOL05	3/4"



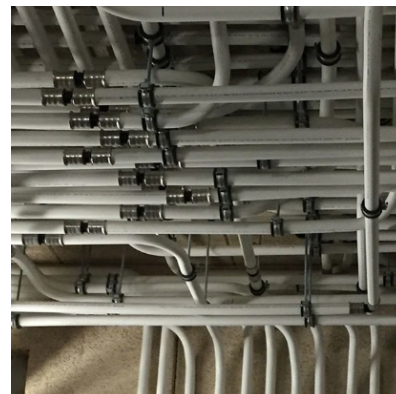
Calibrador

KS-P162026	Pour 16, 20 et 26
------------	-------------------



Máquina prensar manual até 32mm sem mordentes

M-HP32	Ø14-32
--------	--------

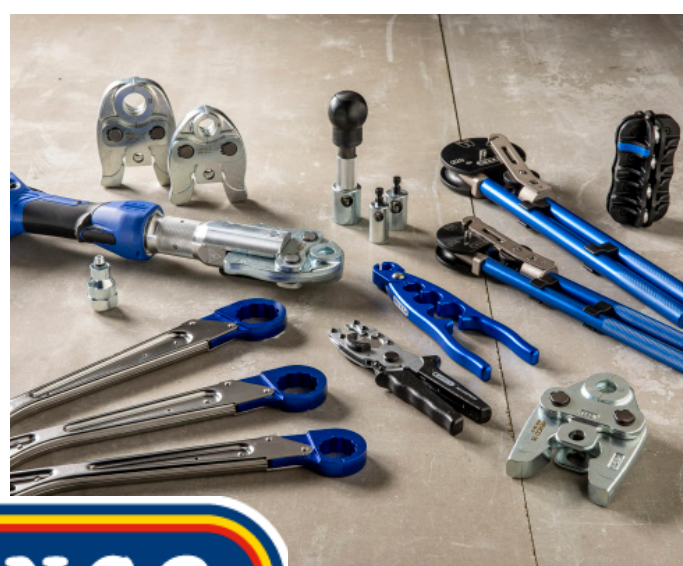


A Henco Industries oferece uma vasta gama de tubos multicamada, acessórios, piso radiante, ferramentas e muito mais. Tudo isto para tornar possível a instalação perfeita, de acordo com as normas aplicáveis e com os certificados necessários.

Henco tem sempre uma solução! Como pioneiros em tubos e ferramentas, oferecemos a todos os instaladores profissionais de instalações sanitárias, piso radiante e de gás os melhores materiais para cada trabalho.



Digitalize o código QR para descarregar o **catálogo completo** de produtos



WE CARE TO CONNECT



Henco Industries NV | Toekomstlaan 27, 2200 Herentals | Tel. +32 14 28 56 60 | www.henco.be

Publicação 06/2022

Alterações técnicas e erros de impressão reservados