



Systeme de plancher chauffant avec Dalles à plots (PSE) Henco Floor



WE CARE TO CONNECT

POURQUOI LE SYSTEME DE DALLES A PLOTS HENCO FLOOR ?

Le plancher chauffant/rafraîchissant à plots Henco Floor est un système de **très haute performance énergétique**. Les différents composants qui constituent ce système sont soigneusement choisis pour **répondre à la nouvelle réglementation environnementale (RE2020)**.

Pour la mise en place d'un plancher chauffant basse température associée à une PAC et une régulation, l'état a mis en place plusieurs mesures d'aides.

Notre Tube multicouche **RIXc a une transmission thermique élevée**, ($> 200 \text{ W/(m.k)}$). Grâce à sa **couche d'aluminium**, la transmission thermique est supérieure au tube PeXc ou PeRT.

Une transmission thermique élevée augmente la puissance thermique de votre PCRBT.

Nos dalles à plots en polystyrènes expansés (PSE), sont spécialement conçues pour une bonne protection du tube lors de sa mise en œuvre. Les plots servent de guide, permettant une **homogénéité de la chaleur**.

Le collecteur composite MDK, vous permettra de rafraîchir sans **aucun problème de condensation**.

Le système de plancher chauffant/rafraîchissant à plots Henco Floor est le plus adapté, en termes de performance énergétique et écologique.

► Pour vos prochains chantiers, n'hésitez pas à nous solliciter, nous serons ravis de vous réaliser un chiffrage détaillé.

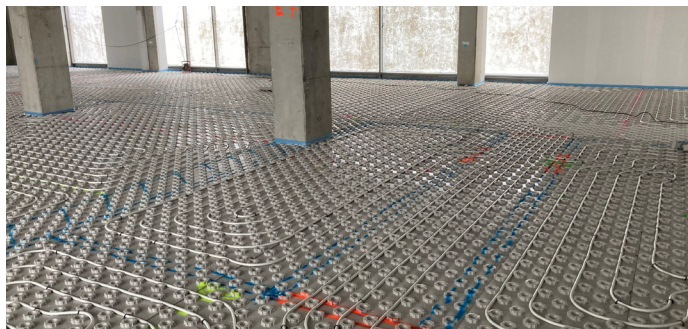
L'installation d'un plancher chauffant/rafraîchissant permet **une économie d'environ 15%*** en comparaison avec un système traditionnel.

De nombreuses primes énergie sont à cumuler pour réaliser des travaux d'économie d'énergie.

Renseignements sur le site www.economie.gouv.fr/cedef/maprimerenov

*source ADEME

DÉCOUVREZ NOS PROJETS FINIS ICI !



TUBE MULTICOUCHE PE-XC/ALUMINIUM/PE-XC

Le tube multicouche de Henco réunit en soi tous les avantages des tubes en matière synthétique et en métal

- ✓ Tube en aluminium soudé
- ✓ 100% étanche à l'oxygène et à la diffusion de vapeur d'eau
- ✓ Faible coefficient de dilatation linéaire, comparable à celui des tubes métalliques
- ✓ Entièrement résistant à la corrosion, également résistant aux substances chimiques et électrochimiques
- ✓ Isolation acoustique similaire à celle d'un tube en plastique
- ✓ Tube interne et externe réticulés au moyen de faisceaux d'électrons
- ✓ Haute résistance à la pression et à la température
- ✓ Surface lisse, moins de perte de pression
- ✓ Aussi léger que des tubes en plastique
- ✓ Flexible, facile à plier, même à basse température, conserve sa forme après pliage.



Chauffage et refroidissement



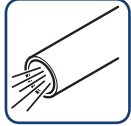
Eau potable



Eau pluviale



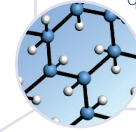
Gaz



Air comprimé



Mazout

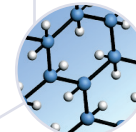


Couche intérieure en PE-Xc : en PEHD de haute qualité, réticulé électroniquement, qui répond aux normes les plus strictes et est également très résistant aux substances agressives.

Couche composite de haute qualité pour une connexion homogène entre le tuyau en aluminium et le tuyau intérieur en PE-Xc.

Tube en aluminium soudé : 100 % étanche à l'oxygène et conserve sa forme.

Couche composite de haute qualité pour une connexion homogène entre le tube en aluminium et le tube extérieur en PE-Xc.



Couche extérieure PE-Xc : en PEHD de haute qualité, avec réticulation par faisceau d'électrons, qui offre une bonne protection sur les chantiers de construction.



L'USAGE DES TUBES MULTICOUCHE DANS LA PCRBT A PLUSIEURS AVANTAGES :

Valeur lambda supérieur à celle du PEX. La valeur lambda d'un produit constitué de différents matériaux est le résultat du lambda des différentes couches.

L'aluminium est un métal avec une transmission thermique élevée, (> 200 W/(m.k)). Grâce à cette couche d'aluminium dans les tubes multicouches (RIXc), la transmission thermique est supérieure au tube PeXc ou PeRT. Une transmission thermique élevée augmente la puissance thermique de votre PCRBT. Forme fixe grâce à la couche en aluminium. Lorsqu'un tube PeXc ou PeRT est plié, il essaye de retourner dans sa position d'origine. Par contre, quand un tube RiXc (multicouche) est plié, il reste dans sa position grâce à la couche aluminium. Cette « forme fixe » simplifie la vie de l'installateur qui pose le PCRBT. En plus, certains systèmes secs ne peuvent d'être combinés qu'avec des tubes RiXc à cause de cette forme fixe, comme le système Secor.100% étanchéité d'oxygène. La couche d'aluminium est soudée bord à bord, ce qui résulte dans une étanchéité de l'oxygène à 100%.

Un manque d'oxygène dans le fluide chauffage est important pour éviter la corrosion des différents composants métallique de l'installation (et leur durée de vie), mais aussi pour la transmission de chaleur.

L'oxygène dans une installation de PCRBT provoque des phénomènes de boue, qui sont très nettement atténués par l'utilisation de tube multicouche RiXc et sa barrière 100% anti-oxygène.

Moins tension sur les collecteurs (rails de fixation)

Comme déjà mentionné dans la partie « forme fixe », les tubes RiXc tiennent beaucoup mieux leurs nouvelles positions. Alors, ils mettent moins de tension sur les rails de fixation du collecteur.

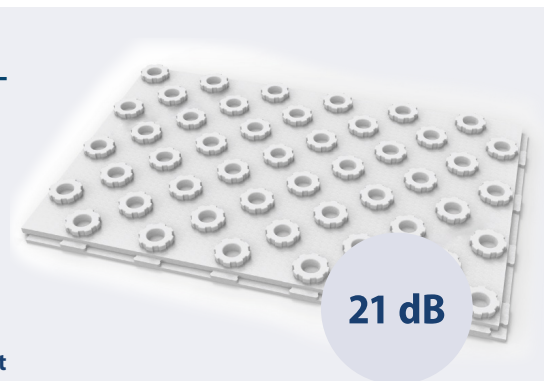
*Avis Technique n° 14/13 -1844*V1*

ISOLANTS À PLOTS UFH-PRO DE TRÈS GRANDE QUALITÉ

Découvrez la nouvelle dalle à plots acoustique en polystyrène expansé, destinée à l'isolation des planchers chauffants basse température.

Description

UFH-PRO est une dalle en polystyrène expansé thermo-acoustique adaptée aux systèmes de planchers chauffants avec tuyaux Ø 12 à 16 mm. Elle s'adapte parfaitement à l'isolation en logements collectifs en évitant la transmission des bruits aériens et en atténuant les bruits de choc. **UFH-PRO certifie une amélioration de l'isolation au bruit de choc de 21 dB.** Rapport d'essai acoustique FCBA n° 404/20/67.



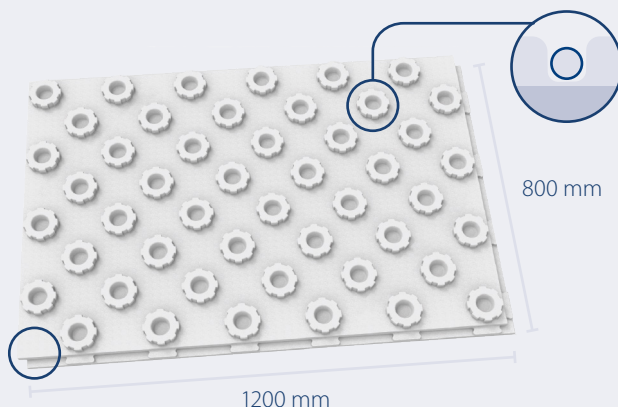
Domaine d'application

- ✓ Isolation acoustique et thermique de planchers chauffants basse température en neuf et en rénovation.
- ✓ Dalle particulièrement adaptée à l'isolation en logements collectifs et bâtiments tertiaires.
- ✓ Charge d'exploitation admissible : 500 kg/m²

Les plus UFH-PRO

Résistance mécanique renforcée par une technologie de finition exclusive

Accroche renforcée et étanchéité assurée par queue d'aronde



Plots larges et résistants : maintient parfait du tube

Format 1200 x 800 mm ergonomique pour une pose bi directionnelle rapide et facile

Monomatériau 100% recyclable et éligible au programme Knauf Circular®

DIMENSIONS ET CONDITIONNEMENTS

Code article	Dimension	Résistance thermique (m ² .K/W)	Epaisseur avec plots (mm)	Epaisseur de la semelle (mm)	Surface m ²	Nbre pièces/colis	m ² / colis	Nbre pièces/palette	m ² / palette
UFH-PRO-75FR	1200x800x26	0,75	46	26	0,96	16	15,36	64	61,44
UFH-PRO-125FR	1200x800x42	1,25	62	42	0,96	11	10,56	44	42,24
UFH-PRO-170FR	1200x800x57,4	1,70	77,4	57,4	0,96	8	7,68	32	30,72
UFH-PRO-210FR	1200x800x71	2,10	91	71	0,96	7	6,72	28	26,88
UFH-PRO-240FR	1200x800x81,2	2,40	101,2	81,2	0,96	6	5,76	24	23,04
UFH-PRO-300FR	1200x800x102,4	3,00	122,4	102,4	0,96	5	4,80	20	19,20

NOUS PROPOSONS UNE CONVENTION DE RECYCLAGE DES CHUTES D'ISOLANTS EN PSE

En ce qui concerne la gestion des chutes de polystyrène (PSE) sur les chantiers, nous proposons une convention qui, par l'intermédiaire de notre partenaire, consiste à collecter les chutes de PSE. (Hormis ceux issus de la déconstruction) Issus de produits commercialisés ou non, en vue de les recycler.

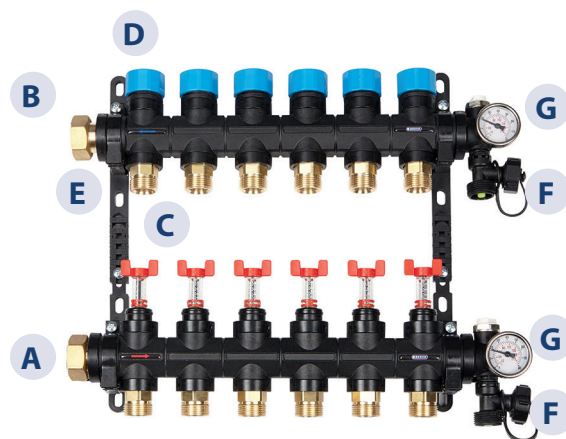
N'hésitez pas à nous consulter pour toute demande d'information sur la mise en place de cette convention.

COLLECTEUR CHAUFFAGE PAR LE SOL UFH-MDK

Application et fonction

Collecteur en composite convient pour construction maison et construction commerciale. Il est compact et il a des supports adaptables, en suite il permet un montage adroit. Le collecteur est équipé avec des débitmètres et une calibrage par sortie. Les sorties seront raccordées en eurocon 3/4".

- A** Départ_raccord 1" avec écrou et vanne à sphère
- B** Retour_raccord 1" avec écrou et vanne à sphère
- C** Débitmètre avec verrouillage - 0 à 5 L/min
- D** Vanne thermostatique (M30 x 1,5)
- E** Support mural
- F** Vanne de d'apport et de vidange
- G** Purgeur



DIMENSIONS (MM)

Type	Largeur	Hauteur	Profondeur
2-sorties	218 335 99	335	99
3-sorties	268 335 99	335	99
4-sorties	318 335 99	335	99
5-sorties	368 335 99	335	99
6-sorties	418 335 99	335	99
7-sorties	468 335 99	335	99
8-sorties	518 335 99	335	99
9-sorties	568 335 99	335	99
10-sorties	618 335 99	335	99
11-sorties	705 335 99	335	99
12-sorties	755 335 99	335	99

SPÉCIFICATION TECHNIQUES

- ▶ Pourcentage maximale glycol: 40%
- ▶ Pression de service maximale: 6 bar
- ▶ Pression de test (eau froid) max.: 10 bar
- ▶ Température de service: 0 – 60°C
- ▶ Echelle thermomètre: 0 – 60°C
- ▶ Connection alimentation: 1"
- ▶ Connection sorties: 3/4"
- ▶ Centre distance sorties: 60 mm
- ▶ Matériau corps composite
- ▶ Joints: EPDM



Options

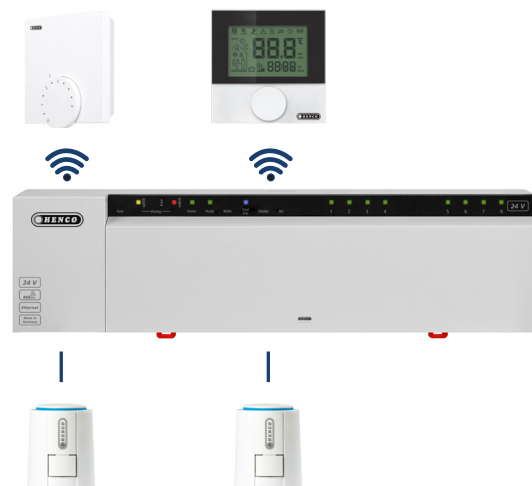
- ▶ Vanne Sphérique 1" x 1" et joint, nickelé / UFH-BM0606-VN

REGULATION SANS FIL (CHAUFFAGE / RAFRAÎCHISSEMENT)

- ▶ Modules de base
- ▶ Thermostat analogue
- ▶ Thermostat LCD
- ▶ Actionneur pour Plugcable, 230V

AVANTAGES D'UNE LA RÉGULATION SANS FILS

- ▶ L'installateur ne doit pas prévoir de câblage entre la station de base et les thermostats (réduction du budget).
- ▶ Pas de soucis de câblage.
- ▶ Economie d'énergie.
- ▶ Possibilité de lier 1 thermostat sur différentes zones pas de limitation sur des zones qui peuvent être pilotées avec 1 thermostat
- ▶ Une extension ultérieure ? Ajouter un thermostat sur le système existant sans souci. Pas besoin de câblage.



ARMOIRES À ENCASTRER ET APPARENTES



CU-CAB-I

CU-CAB-O

Nos armoires métalliques encastrées ou apparentes, permettent une protection de vos installations. Esthétiques, nos nourrices sont conçues pour se fondre dans votre habitat. (RAL 9016)

ACCESSOIRE FACILITANT L'INSTALLATION DE NOTRE TUBE MULTICOUCHE RIXC

Le dérouleur Henco Floor



UFH-VLA

Le dérouleur permet une installation simplifiée de vos couronnes de 500ml.

