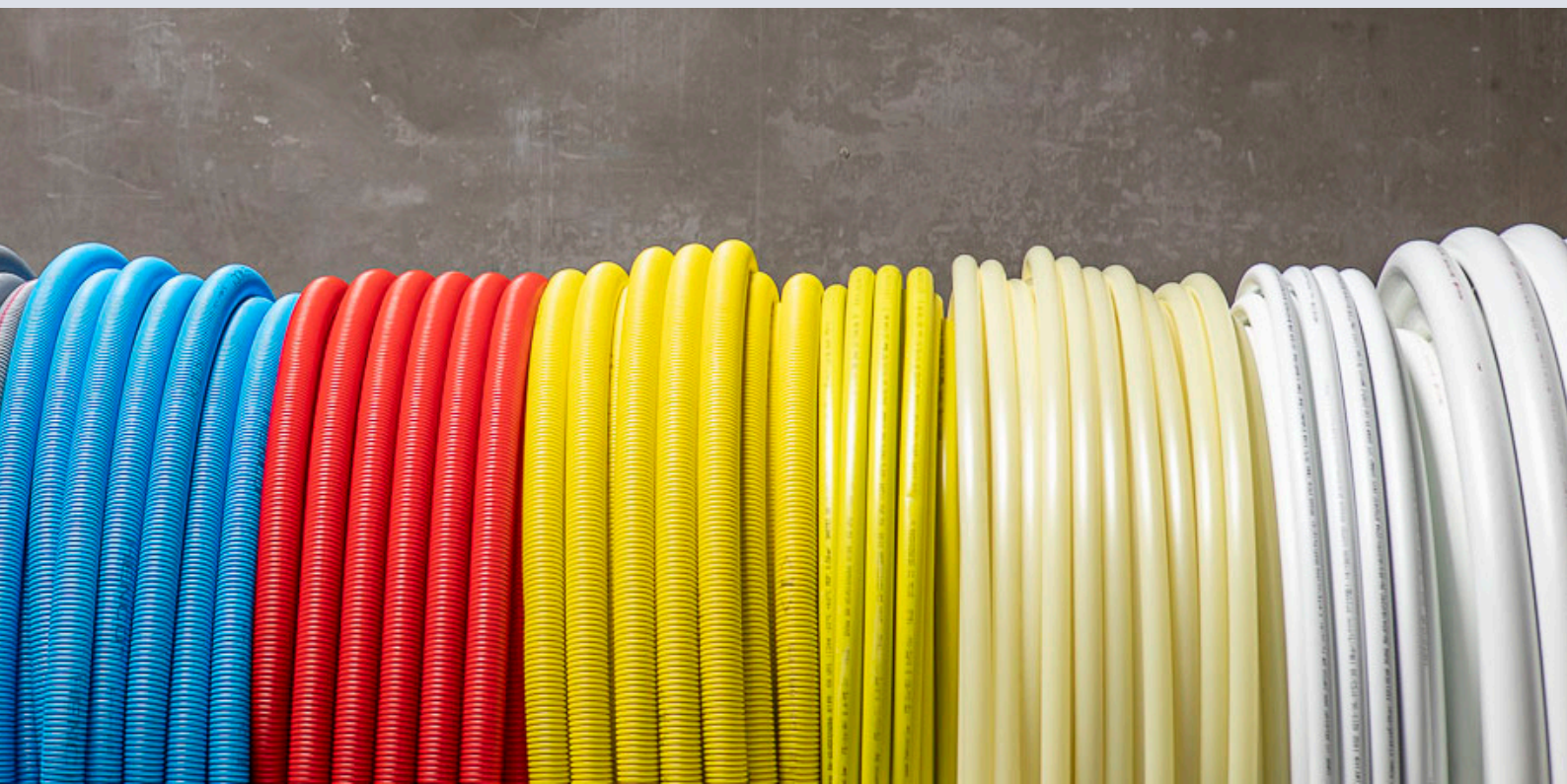




HENCO ÇOK KATMANLI BORU



WE CARE TO CONNECT

Henco Industries NV
Belgium

Toekomstlaan 27
2200 Herentals

+32 14 28 56 60
info@henco.be



HENCO PE-XC/ALUMINYUM/PE-XC ÇOK KATMANLI BORU

HENCO ile plastik ve metalin tüm avantajları

- ✓ Alın kaynaklı alüminyum boru
- ✓ Oksijen ve su buharına karşı %100 sızdırmazlık
- ✓ Genleşme katsayısı metal boru gibi düşüktür
- ✓ Tam korozyon dayanımı sağlar, kimyasal ve elektrokimyasallara karşı da dayanıklıdır
- ✓ Plastik boru gibi ses yalıtımı sağlar
- ✓ İç ve dış boru elektron demeti ile çapraz bağlıdır
- ✓ Isıya ve basınca karşı daha çok dayanıklıdır
- ✓ Pürüzsüz yüzey, daha az basınç kaybı
- ✓ Plastik boru kadar hafiftir
- ✓ Esnek, düşük ısıda dahi bükülmesi kolay, büküm sonrası şeklini korur



Isıtma ve Soğutma



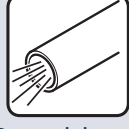
İçme Suyu



Yağmur Suyu



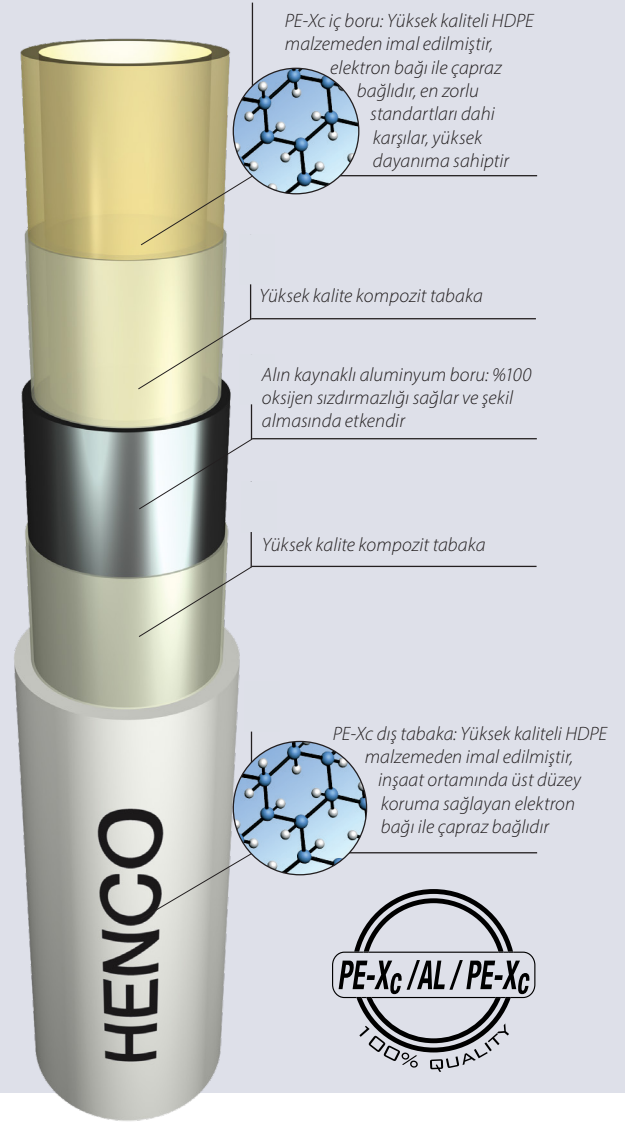
Gaz



Basıncı hava



Yakıt



Henco Çok Katmanlı Borunun Teknik Özellikleri

Ölçüler (mm)	12	14	16	16	18	18	20	20	26	26	32	40	50	63	75	90
				RIXc		RIXc		RIXc		RIXc						
Eσωτερική διάμετρος (mm)	8,8	10	12	12	14	14	16	16	20	20	26	33	42	54	63	76
Πάχος Τοιχώματος	1,6	2	2	2	2	2	2	2	3	3	3	3,5	4,0	4,5	6	7
Μέγιστη θερμοκρασία λειτουργίας (°C)	60	95	95	95	95	95	95	95	95	95	95	95	95	95	95	95
Μέγιστη πίεση λειτουργίας (bar)	6	10	16	10	10	10	16	10	16	10	16	10	10	10	10	10
Αγωγή θερμότητας (W/mK)	0,43	0,43	0,43	0,43	0,43	0,43	0,43	0,43	0,43	0,43	0,43	0,43	0,43	0,43	0,43	0,43
Γραμμική διαστολή (mm/mK)	0,025	0,025	0,025	0,025	0,025	0,025	0,025	0,025	0,025	0,025	0,025	0,025	0,025	0,025	0,025	0,025
Resistência mínima à tracção da camada adesiva (N/10mm)	30	30	30	30	30	30	30	30	30	30	30	30	30	30	30	30
Τραχύτητα επιφάνειας εσωτερικού σωλήνα (μ)	7	7	7	7	7	7	7	7	7	7	7	7	7	7	7	7
Διάχυση οξυγόνου (mg/l)	0	0	0	0	0	0	0	0	0	0	0	0	0	0	0	0
Ελάχιστη ακτίνα καμπυλότητας/ εξωτερικό ελατήριο (mm)	5XD _u	5XD _u	5XD _u	5XD _u	5XD _u	5XD _u	5XD _u	5XD _u	5XD _u	5XD _u	*	*	*	*	*	*
Ελάχιστη ακτίνα καμπυλότητας/ εσωτερικό ελατήριο (mm)	3XD _u	3XD _u	3XD _u	3XD _u	3XD _u	3XD _u	3XD _u	3XD _u	3XD _u	3XD _u	*	*	*	*	*	*
Ακτινοδιότιση/ εσωτερική και εξωτερική σωλήνα (%)	60	60	60	60	60	60	60	60	60	60	60	60	60	60	60	60
Βάρος (kg/m)	0,084	0,108	0,125	0,101	0,132	0,125	0,147	0,129	0,285	0,261	0,39	0,528	0,766	1,155	1,516	2,155
Όγκος νερού(kg/m)	0,061	0,079	0,113	0,113	0,154	0,154	0,201	0,201	0,314	0,314	0,531	0,855	1,385	2,29	3,117	4,536
Ευθύγραμμα Μήκη(m)	4	2-4-5	2-4-5	2-4-5	2-4-5	2-4-5	2-4-5	2-4-5	2-4-5	2-4-5	2-4-5	2-4-5	2-4-5	2-4-5	2-4-5	2-4-5

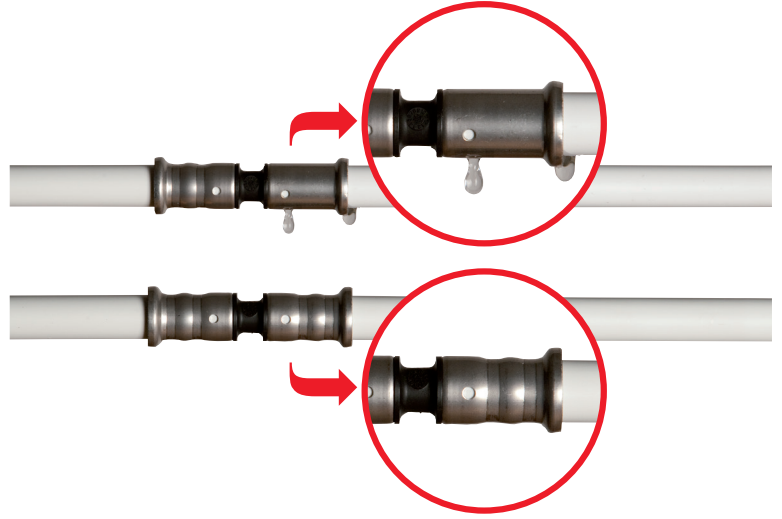
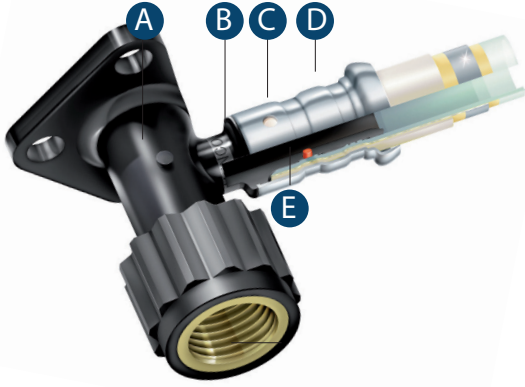
** yalnızca dirseklerde

* 2XD_u όταν χρησιμοποιείται εργαλείο κάμψης BM-16

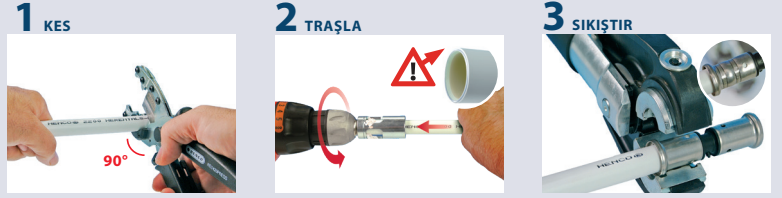
ÇOK KATMANLI BORU VE MONTAJ ELEMANLARI: KOROZYONSUZ SİSTEM

Henco Montaj Elemanları* (Ø14-63)

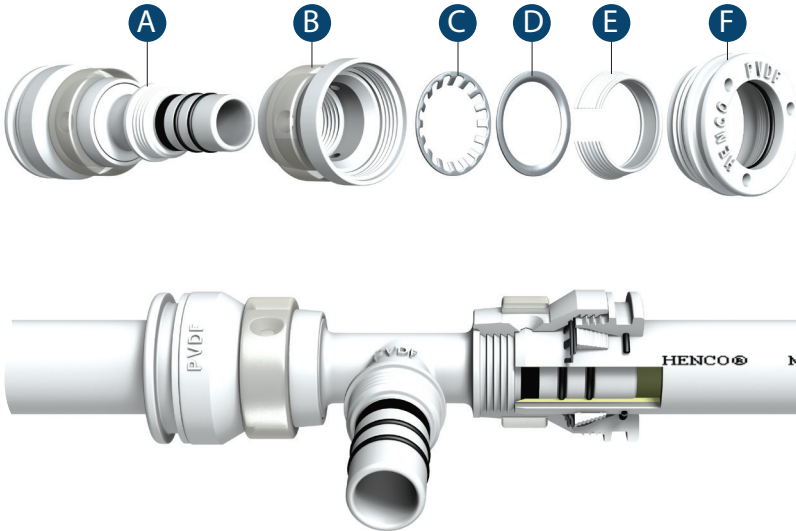
Ανίχνευση διαρροών (Ø14-90)



- A Gövde
- B Borunun tam olarak geçtiğini gösterir kontrol penceresi
- C Paslanmaz basınç contası
- D Pres parçasının içine tam oturmak için paslanmaz sırt
- E EPDM O-ring



HENCO VIZYON GEÇME PARÇALARI* (Ø16-20-26)



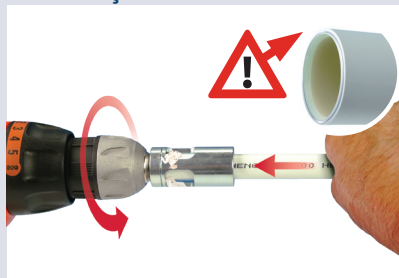
- A EPDM O-ring ile PVDF gövde
- B Pencere PVDF bilezik
- C Paslanmaz yüksük
- D Paslanmaz destek yüksüğü
- E yarıklı konik yüksük EPDM
- F O-ring ile PVDF kapak ve demontaj delikleri

Kolayca sökülebilir

1 KES



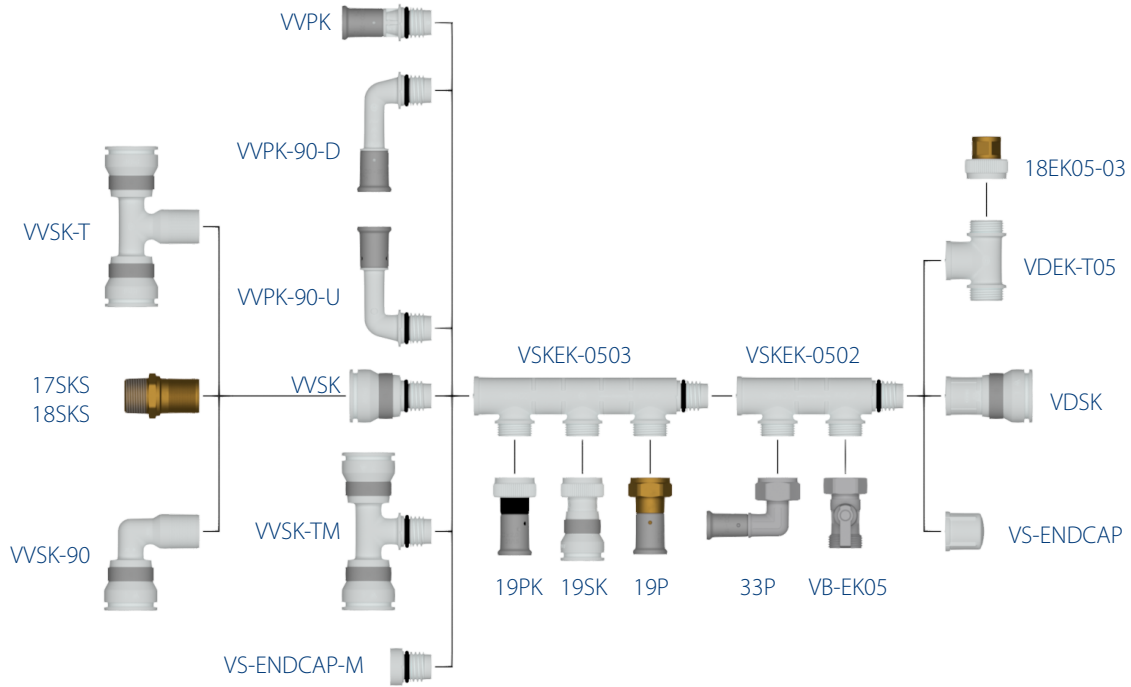
2 TRAŞLA



3 GEÇİR



HENCO FULL FLOW MANIFOLD: ENA ΠΛΗΡΩΣ ΑΡΘΡΩΤΟ ΣΥΝΘΕΤΙΚΟ ΣΥΣΤΗΜΑ



Henco çok katmanlı boru



Henco kanallı çok katmanlı boru



Henco izolasyonlu çok katmanlı boru



Henco kanallı çok katmanlı gaz borusu*



Henco kombi



Henco kombi Iso

* Επιτρέπεται μόνο σε χώρες όπου υπάρχει πιστοποιητικό έγκρισης + της HENCO GAS. (βλ. www.henco.be)

TÜM DÜNYA BU SERTİFİKALARLA HENCO KALİTESİNİ ONAYLIYOR



HENCO 10 YIL SİSTEM GARANTİSİ

Henco Industries NV
Belgium

Toekomstlaan 27
2200 Herentals

+32 14 28 56 60
info@henco.be

